

Nur für Forschungszwecke

S1PR1/EDG1 Polyklonaler Antikörper



Katalog-Nr.:55133-1-AP

Vorgestelltes Produkt

21 Publikationen

Allgemeine Informationen

Katalog-Nr.:

55133-1-AP

Größe:

150ul , Konzentration: 1000 µg/ml von1901

Nanodrop;

Wirt:

Kaninchen

Isotyp:

IgG

GenBank-Zugangsnummer:

NM_001400

GeneID (NCBI):

1901

Vollständiger Name:

sphingosine-1-phosphate receptor 1

Berechnete Masse:

43 kDa

Beobachtete Masse:

40-50 kDa

Reinigungsmethode:

Antigen-Affinitätsreinigung

Empfohlene Verdünnungen:

WB 1:1000-1:6000

IP 0.5-4.0 µg für IP und 1:200-1:1000 für WB

Anwendungen

Geprüfte Anwendungen:

IP, WB, ELISA

In Publikationen genannte Anwendungen:

IF, IHC, IP, WB

Getestete Reaktivität:

Human, Maus

Zitierte Arten:

Human, Maus, Ratte

Positivkontrollen:

WB : Maushirngewebe, Rattenhirngewebe

IP : Maushirngewebe,

Hintergrundinformationen

S1PR1 (sphingosine-1-phosphate receptor 1), also known as S1P1 or EDG1, is one of five G-protein-coupled receptors for sphingosine-1-phosphate (S1P) (PMID: 18787560). S1P1 and its receptors have important regulatory functions in normal physiology and disease processes, particularly involving the immune, central nervous, and cardiovascular systems (PMID: 21339489). S1PR1 is widely expressed on various cell types, including endothelial cells and lymphocytes (PMID: 14737169). S1P-S1PR1 plays a major role in lymphocyte egress and chemotaxis, cell proliferation and survival and tumor angiogenesis and metastasis (PMID: 21102457). The antibody is specific to S1PR1.

Bemerkenswerte Veröffentlichungen

Verfasser	Pubmed ID	Journal	Anwendung
Shuang Tong	24073762	Virol J	IHC
Ting Fang	33101013	Front Pharmacol	WB
Zhi Zheng	30476824	Int Immunopharmacol	WB

Lagerung

Lagerungsbedingungen:

Bei -20°C lagern. Nach dem Versand ein Jahr lang stabil

Lagerungspuffer:

PBS mit 0.02% Natriumazid und 50% Glycerin pH 7.3.

Aliquotieren ist nicht notwendig bei -20°C Lagerung

*** 20ul-Größen enthalten 0.1% BSA

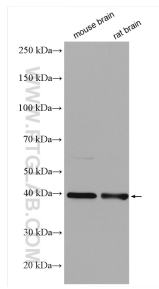
For technical support and original validation data for this product please contact:

T: 1 (888) 4PTGLAB (1-888-478-4522) (toll free in USA), or 1(312) 455-8498 (outside USA)

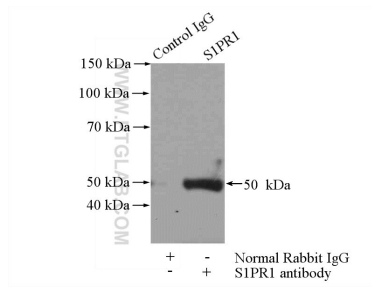
E: proteintech@ptglab.com
W: ptglab.com

This product is exclusively available under Proteintech Group brand and is not available to purchase from any other manufacturer.

Ausgewählte Validierungsdaten



Various lysates were subjected to SDS PAGE followed by western blot with 55133-1-AP (S1PR1/EDG1 antibody) at dilution of 1:3000 incubated at room temperature for 1.5 hours.



IP Result of anti-S1PR1/EDG1 (IP:55133-1-AP, 4ug; Detection:55133-1-AP 1:300) with mouse brain tissue lysate 2640ug.