

Nur für Forschungszwecke

LTB₄R Polyklonaler Antikörper

Katalog-Nr.:55137-1-AP



Allgemeine Informationen

Katalog-Nr.: 55137-1-AP	GenBank-Zugangsnummer: NM_181657	Reinigungsmethode: Antigen-Affinitätsreinigung
Größe: 150ul , Konzentration: 650 µg/ml von Nanodrop und 587 µg/ml durch die Bradford-Methode mit BSA als Standard;	GeneID (NCBI): 1241	Empfohlene Verdünnungen: IHC 1:20-1:200
Wirt: Kaninchen	Vollständiger Name: Leukotriene B4 receptor	
Isotyp: IgG	Berechnete Masse: 38 kDa	

Anwendungen

Geprüfte Anwendungen: IHC,ELISA	Positivkontrollen: IHC : humanes Herzgewebe, humanes Mammakarzinomgewebe
Getestete Reaktivität: Human	

Hinweis-IHC: Antigenmaskierung mit TE-Puffer pH 9,0 empfohlen. (*) Wahlweise kann die Antigenmaskierung auch mit Citratpuffer pH 6,0 erfolgen.

Hintergrundinformationen

Leukotriene B4 receptor 1 (LTB₄R, also know as LTB₄R1 or BLTR) is a G-protein coupled receptor for leukotriene B₄, a potent chemoattractant that is primarily involved in inflammation, immune responses and host defence against infection (PMID: 9177352). LTB₄R is highly expressed in human leukocytes and is involved in the regulation of the inflammatory system.

Lagerung

Lagerungsbedingungen:
Bei -20°C lagern.
Lagerungspuffer:
PBS mit 0.02% Natriumazid und 50% Glycerin pH 7.3.
Aliquotieren ist nicht notwendig bei -20°C Lagerung

***** 20ul-Größen enthalten 0.1% BSA**

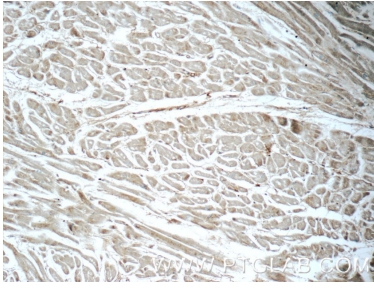
For technical support and original validation data for this product please contact:

T: 1 (888) 4PTGLAB (1-888-478-4522) (toll free
in USA), or 1(312) 455-8498 (outside USA)

E: proteintech@ptglab.com
W: ptglab.com

This product is exclusively available under Proteintech Group brand and is not available to purchase from any other manufacturer.

Ausgewählte Validierungsdaten



Immunohistochemical analysis of paraffin-embedded human heart tissue slide using 55137-1-AP (LTB4R Antibody) at dilution of 1:50 (under 10x lens).



Immunohistochemical analysis of paraffin-embedded human heart tissue slide using 55137-1-AP (LTB4R Antibody) at dilution of 1:50 (under 40x lens).