

Nur für Forschungszwecke

CaMKII gamma-Specific Polyklonaler Antikörper



Katalog-Nr.: 55140-1-AP

2 Publikationen

Allgemeine Informationen

Katalog-Nr.:
55140-1-AP

Größe:
150ul, Konzentration: 600 µg/ml von
Nanodrop und 587 µg/ml durch die
Bradford-Methode mit BSA als
Standard;

Wirt:
Kaninchen

Isotyp:
IgG

GenBank-Zugangsnummer:
NM_001222

GeneID (NCBI):
818

Vollständiger Name:
calcium/calmodulin-dependent
protein kinase II gamma

Berechnete Masse:
65 kDa

Beobachtete Masse:
45-65 kDa

Reinigungsmethode:

Antigen-Affinitätsreinigung

Empfohlene Verdünnungen:

WB 1:500-1:3000

IHC 1:20-1:200

Anwendungen

Geprüfte Anwendungen:

IHC, WB, ELISA

In Publikationen genannte Anwendungen:

WB

Getestete Reaktivität:

Human, Maus, Ratte

Zitierte Arten:

Human

Hinweis-IHC: Antigendemaskierung mit TE-Puffer pH 9,0 empfohlen. (*) Wahlweise kann die Antigendemaskierung auch mit Citratpuffer pH 6,0 erfolgen.

Positivkontrollen:

WB: Maushirngewebe,

IHC: humanes Skelettmuskelgewebe,

Hintergrundinformationen

CaMKII gamma, also named as CAMKG, belongs to the protein kinase superfamily, CAMK Ser/Thr protein kinase family and CaMK subfamily. It is a prominent kinase in the central nervous system that may function in long-term potentiation and neurotransmitter release. CaMK2 is a Ca²⁺-signaling intermediate that contains α , β , γ and δ subunits. The antibody is specific to CAMK2G.

Bemerkenswerte Veröffentlichungen

Verfasser	Pubmed ID	Journal	Anwendung
Ya Peng	33761465	Aging (Albany NY)	WB
Qingfeng Yu	31247466	Biomed Pharmacother	WB

Lagerung

Lagerungsbedingungen:

Bei -20°C lagern.

Lagerungspuffer:

PBS mit 0.02% Natriumazid und 50% Glycerin pH 7.3.

Aliquotieren ist nicht notwendig bei -20°C Lagerung

*** 20ul-Größen enthalten 0.1% BSA

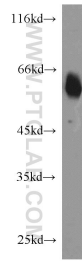
For technical support and original validation data for this product please contact:

T: 1 (888) 4PTGLAB (1-888-478-4522) (toll free
in USA), or 1(312) 455-8498 (outside USA)

E: proteintech@ptglab.com
W: ptglab.com

This product is exclusively available under Proteintech Group brand and is not available to purchase from any other manufacturer.

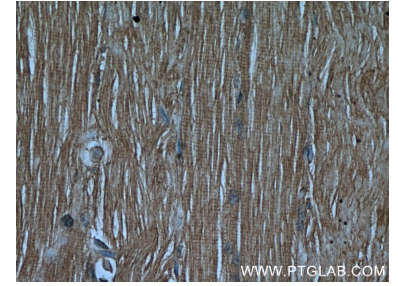
Ausgewählte Validierungsdaten



mouse brain tissue were subjected to SDS PAGE followed by western blot with 55140-1-AP (CaMKII gamma-Specific antibody) at dilution of 1:1000 incubated at room temperature for 1.5 hours.



Immunohistochemical analysis of paraffin-embedded human skeletal muscle using 55140-1-AP (CaMKII gamma-Specific antibody) at dilution of 1:50 (under 10x lens).



Immunohistochemical analysis of paraffin-embedded human skeletal muscle using 55140-1-AP (CaMKII gamma-Specific antibody) at dilution of 1:50 (under 40x lens).