

Nur für Forschungszwecke

# PPP3CB-specific Polyklonaler Antikörper



Katalog-Nr.: 55148-1-AP

3 Publikationen

## Allgemeine Informationen

Katalog-Nr.:  
55148-1-AP

Größe:  
150ul, Konzentration: 300 µg/ml von  
Nanodrop und 220 µg/ml durch die  
Bradford-Methode mit BSA als  
Standard;

Wirt:  
Kaninchen

Isotyp:  
IgG

GenBank-Zugangsnummer:  
NM\_021132

GeneID (NCBI):  
5532

Vollständiger Name:  
protein phosphatase 3 (formerly 2B),  
catalytic subunit, beta isoform

Berechnete Masse:  
59 kDa

Beobachtete Masse:  
59 kDa

Reinigungsmethode:  
Antigen-Affinitätsreinigung

Empfohlene Verdünnungen:  
WB 1:1000-1:6000  
IP 0.5-4.0 µg für IP und 1:500-1:1000  
für WB  
IHC 1:20-1:200  
IF 1:10-1:100

## Anwendungen

Geprüfte Anwendungen:  
IF, IHC, IP, WB, ELISA

In Publikationen genannte Anwendungen:  
IF, IHC, WB

Getestete Reaktivität:  
Human, Maus, Ratte

Zitierte Arten:  
Human, Maus, Ratte

**Hinweis-IHC: Antigenmaskierung mit TE-Puffer pH 9,0 empfohlen. (\*) Wahlweise kann die Antigenmaskierung auch mit Citratpuffer pH 6,0 erfolgen.**

Positivkontrollen:

WB: NIH/3T3-Zellen, fetales humanes Hirngewebe, Maushirngewebe, Rattenhirngewebe

IP: Maushirngewebe,

IHC: humanes Herzgewebe, Mausnierengewebe

IF: A431-Zellen,

## Hintergrundinformationen

PPP3CB is one of the three isoforms of the A subunit of calcineurin (CnA). Calcineurin is a calcium-dependent serine/threonine phosphatase. It consists of two subunits: subunit A (CnA) and subunit B (CnB). For CnA, three isoforms PPP3CA (CnAα), PPP3CB (CnAβ) and PPP3CC (CnAγ) have been identified. PPP3CB is a calcium-dependent, calmodulin-stimulated protein phosphatase. It may have a role in the calmodulin activation of calcineurin. This antibody is specific to PPP3CB.

## Bemerkenswerte Veröffentlichungen

Verfasser	Pubmed ID	Journal	Anwendung
Junnan Wu	26436650	J Clin Invest	WB,IHC,IF
Yue Zhao	28540409	J Mol Med (Berl)	WB,IHC
Yue Qin	35388181	Mol Psychiatry	WB

## Lagerung

Lagerungsbedingungen:

Bei -20°C lagern. Nach dem Versand ein Jahr lang stabil

Lagerungspuffer:

PBS mit 0.02% Natriumazid und 50% Glycerin pH 7.3.

Aliquotieren ist nicht notwendig bei -20°C Lagerung

\*\*\* 20ul-Größen enthalten 0.1% BSA

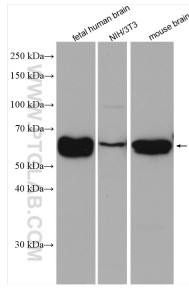
For technical support and original validation data for this product please contact:

T: 1 (888) 4PTGLAB (1-888-478-4522) (toll free in USA), or 1(312) 455-8498 (outside USA)

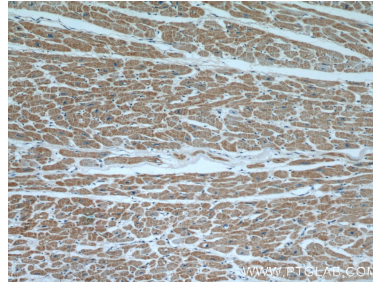
E: proteintech@ptglab.com  
W: ptglab.com

This product is exclusively available under Proteintech Group brand and is not available to purchase from any other manufacturer.

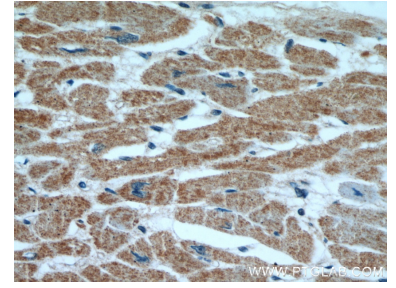
## Ausgewählte Validierungsdaten



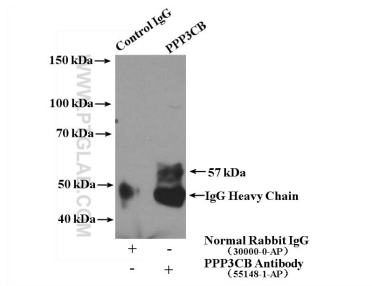
Various lysates were subjected to SDS PAGE followed by western blot with 55148-1-AP (PPP3CB-specific antibody) at dilution of 1:3000 incubated at room temperature for 1.5 hours.



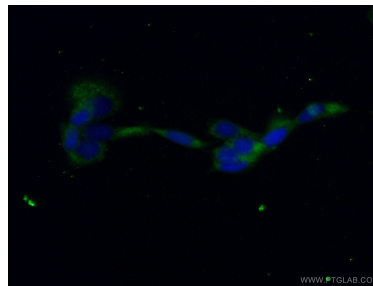
Immunohistochemical analysis of paraffin-embedded human heart using 55148-1-AP (PPP3CB-specific antibody) at dilution of 1:50 (under 10x lens).



Immunohistochemical analysis of paraffin-embedded human heart using 55148-1-AP (PPP3CB-specific antibody) at dilution of 1:50 (under 40x lens).



IP Result of anti-PPP3CB-specific (IP:55148-1-AP, 4ug; Detection:55148-1-AP 1:500) with mouse brain tissue lysate 4000ug.



Immunofluorescent analysis of (-20°C Ethanol) fixed A431 cells using 55148-1-AP (PPP3CB-specific antibody) at dilution of 1:25 and Alexa Fluor 488-conjugated AffiniPure Goat Anti-Rabbit IgG(H+L).