

Nur für Forschungszwecke

# PPP1CC Polyklonaler Antikörper

Katalog-Nr.:55150-1-AP

3 Publikationen



## Allgemeine Informationen

Katalog-Nr.:  
55150-1-AP

Größe:  
150ul, Konzentration: 920 µg/ml von  
Nanodrop und 920 µg/ml durch die  
Bradford-Methode mit BSA als  
Standard;

Wirt:  
Kaninchen

Isotyp:  
IgG

GenBank-Zugangsnummer:  
NM\_002710

GeneID (NCBI):  
5501

Vollständiger Name:  
protein phosphatase 1, catalytic  
subunit, gamma isoform

Berechnete Masse:  
38 kDa

Beobachtete Masse:  
35 kDa

Reinigungsmethode:

Antigen-Affinitätsreinigung

Empfohlene Verdünnungen:

WB 1:500-1:1000  
IP 0.5-4.0 µg für IP und 1:500-1:1000  
für WB  
IHC 1:20-1:200  
IF 1:10-1:100

## Anwendungen

Geprüfte Anwendungen:  
IF, IHC, IP, WB, ELISA

In Publikationen genannte Anwendungen:  
WB

Getestete Reaktivität:  
Human, Maus, Ratte

Zitierte Arten:  
Human, Maus

**Hinweis-IHC: Antigenmaskierung mit TE-  
Puffer pH 9,0 empfohlen. (\*) Wahlweise  
kann die Antigenmaskierung auch mit  
Citratpuffer pH 6,0 erfolgen.**

Positivkontrollen:

WB: Maushirngewebe, L02-Zellen, Rattenhirngewebe

IP: Maushirngewebe,

IHC: humanes Herzgewebe, humanes Lebergewebe

IF: HeLa-Zellen,

## Hintergrundinformationen

PPP1CC, also named as PP-1G, belongs to the PPP phosphatase family and PP-1 subfamily. Protein phosphatase 1 (PP1) is essential for cell division, and participates in the regulation of glycogen metabolism, muscle contractility and protein synthesis. It is involved in regulation of ionic conductances and long-term synaptic plasticity. PPP1CC may play an important role in dephosphorylating substrates such as the postsynaptic density-associated Ca<sup>2+</sup>/calmodulin dependent protein kinase II. The antibody is specific to PPP1CC.

## Bemerkenswerte Veröffentlichungen

Verfasser	Pubmed ID	Journal	Anwendung
Ye-Ya Tan	34124052	Front Cell Dev Biol	WB
Vinita Yadav	28637872	J Biol Chem	WB
Yin Zhang	34907157	Cell Death Dis	WB

## Lagerung

Lagerungsbedingungen:  
Bei -20°C lagern.

Lagerungspuffer:

PBS mit 0.02% Natriumazid und 50% Glycerin pH 7.3.

Aliquotieren ist nicht notwendig bei -20°C Lagerung

\*\*\* 20ul-Größen enthalten 0.1% BSA

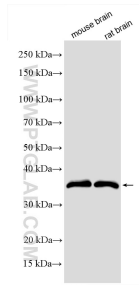
For technical support and original validation data for this product please contact:

T: 1 (888) 4PTGLAB (1-888-478-4522) (toll free  
in USA), or 1(312) 455-8498 (outside USA)

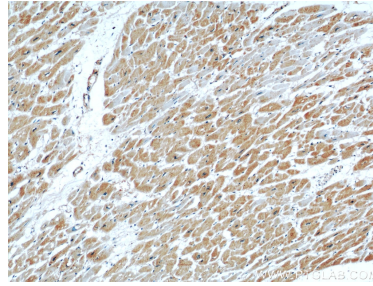
E: proteintech@ptglab.com  
W: ptglab.com

This product is exclusively available under Proteintech Group brand and is not available to purchase from any other manufacturer.

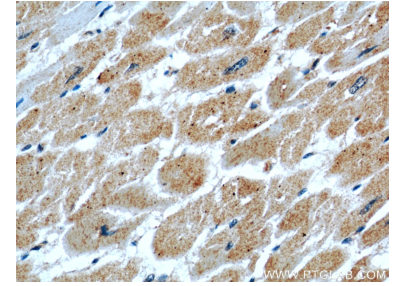
## Ausgewählte Validierungsdaten



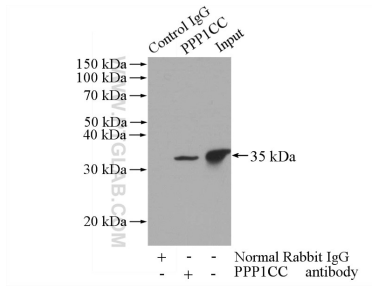
Various lysates were subjected to SDS PAGE followed by western blot with 55150-1-AP (PPP1CC antibody) at dilution of 1:600 incubated at room temperature for 1.5 hours.



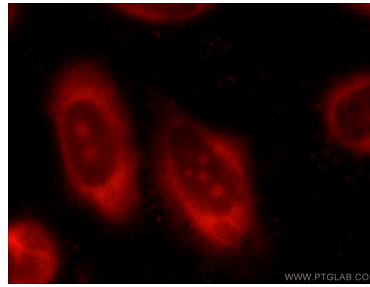
Immunohistochemical analysis of paraffin-embedded human heart using 55150-1-AP (PPP1CC antibody) at dilution of 1:50 (under 10x lens).



Immunohistochemical analysis of paraffin-embedded human heart using 55150-1-AP (PPP1CC antibody) at dilution of 1:50 (under 40x lens).



IP Result of anti-PPP1CC (IP:55150-1-AP, 4 $\mu$ g; Detection:55150-1-AP 1:500) with mouse brain tissue lysate 3440 $\mu$ g.



Immunofluorescent analysis of HeLa cells using 55150-1-AP (PPP1CC antibody) at dilution of 1:25 and Rhodamine-Goat anti-Rabbit IgG.