

Allgemeine Informationen

Katalog-Nr.: 55154-1-AP	GenBank-Zugangsnummer: NM_005575	Reinigungsmethode: Antigen-Affinitätsreinigung
Größe: 150ul , Konzentration: 1000 µg/ml von4012 Nanodrop und 667 µg/ml durch die Bradford-Methode mit BSA als Standard;	GeneID (NCBI): Vollständiger Name: leucyl/cystinyl aminopeptidase	Empfohlene Verdünnungen: WB 1:500-1:1000 IHC 1:20-1:200
Wirt: Kaninchen	Berechnete Masse: 117 kDa	
Isotyp: IgG	Beobachtete Masse: 117-125 kDa	

Anwendungen

Geprüfte Anwendungen: IHC, WB,ELISA	Positivkontrollen:
Getestete Reaktivität: Human	WB : humanes Hirngewebe, COLO 320-Zellen, humanes Herzgewebe
Hinweis-IHC: Antigendemaskierung mit TE-Puffer pH 9,0 empfohlen. (*) Wahlweise kann die Antigendemaskierung auch mit Citratpuffer pH 6,0 erfolgen.	IHC : humanes Herzgewebe, humanes Nierengewebe

Hintergrundinformationen

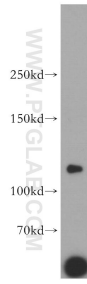
LNPEP, also named as OTASE, IRAP, P-LAP and Otase, may be involved in the inactivation of neuronal peptides in the brain. LNPEP cleaves Met-enkephalin and dynorphin. It binds angiotensin IV and may be the angiotensin IV receptor in the brain. It can be detected a protein with molecular mass of 165 kDa in several human tissues including heart, small intestine, kidney and 140 kDa in brain. LNPEP contains 18 potential N-glycosylation sites so that the differential usage of the glycosylation site in the brain causes the difference in the molecular mass of the enzyme.(PMID:11389728). Two forms of LNPEP are purified from human placenta: one is a monomeric, 61-kDa protein and the other is a heterodimeric protein with 64- and 97-kDa subunits(PMID:10601849). It can form a homodimer of 280 kDa(PMID:10601849). This antibody is specific to LNPEP.

Lagerung

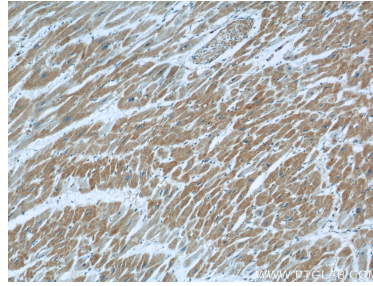
Lagerungsbedingungen:
Bei -20°C lagern.
Lagerungspuffer:
PBS mit 0.02% Natriumazid und 50% Glycerin pH 7.3.
Aliquotieren ist nicht notwendig bei -20°C Lagerung

*** 20ul-Größen enthalten 0.1% BSA

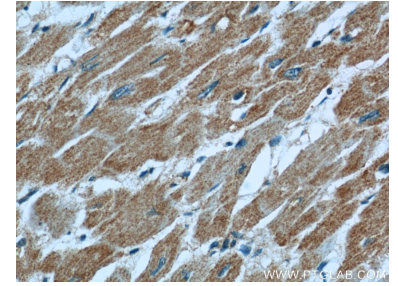
Ausgewählte Validierungsdaten



human brain tissue were subjected to SDS PAGE followed by western blot with 55154-1-AP (LNPEP antibody) at dilution of 1:800 incubated at room temperature for 1.5 hours.



Immunohistochemical analysis of paraffin-embedded human heart using 55154-1-AP (LNPEP antibody) at dilution of 1:50 (under 10x lens).



Immunohistochemical analysis of paraffin-embedded human heart using 55154-1-AP (LNPEP antibody) at dilution of 1:50 (under 40x lens).