

Nur für Forschungszwecke

TULP4 Polyklonaler Antikörper

Katalog-Nr.:55155-1-AP



Allgemeine Informationen

Katalog-Nr.: 55155-1-AP	GenBank-Zugangsnummer: NM_020245	Reinigungsmethode: Antigen-Affinitätsreinigung
Größe: 150ul , Konzentration: 550 µg/ml von Nanodrop und 260 µg/ml durch die Bradford-Methode mit BSA als Standard;	GeneID (NCBI): 56995	Empfohlene Verdünnungen: WB 1:500-1:2400 IHC 1:20-1:200
Wirt: Kaninchen	Vollständiger Name: tubby like protein 4	
Isotyp: IgG	Berechnete Masse: 169 kDa	
	Beobachtete Masse: 169 kDa	

Anwendungen

Geprüfte Anwendungen: IHC, WB,ELISA	Positivkontrollen:
Getestete Reaktivität: Human, Maus, Ratte	WB : humanes Skelettmuskelgewebe, humanes Hirngewebe
Hinweis-IHC: Antigenmaskierung mit TE-Puffer pH 9,0 empfohlen. (*) Wahlweise kann die Antigenmaskierung auch mit Citratpuffer pH 6,0 erfolgen.	IHC : humanes Nierengewebe,

Hintergrundinformationen

TULP4, also named as KIAA1397, TUBL4 and TUSP, belongs to the TUB family. It may be a substrate-recognition component of a SCF-like ECS (Elongin-Cullin-SOCS-box protein) E3 ubiquitin ligase complex which mediates the ubiquitination and subsequent proteasomal degradation of target proteins. This antibody is specific to TULP4.

Lagerung

Lagerungsbedingungen:
Bei -20°C lagern.
Lagerungspuffer:
PBS mit 0.02% Natriumazid und 50% Glycerin pH 7.3.
Aliquotieren ist nicht notwendig bei -20°C Lagerung

*** 20ul-Größen enthalten 0.1% BSA

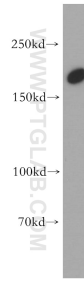
For technical support and original validation data for this product please contact:

T: 1 (888) 4PTGLAB (1-888-478-4522) (toll free in USA), or 1(312) 455-8498 (outside USA)

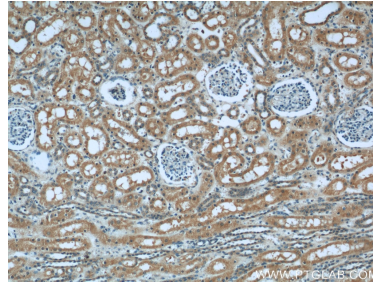
E: proteintech@ptglab.com
W: ptglab.com

This product is exclusively available under Proteintech Group brand and is not available to purchase from any other manufacturer.

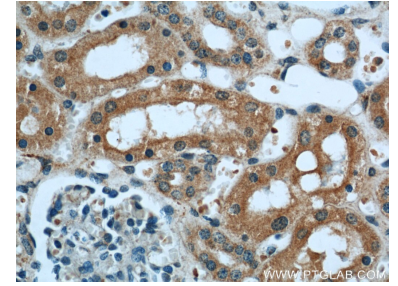
Ausgewählte Validierungsdaten



human skeletal muscle tissue were subjected to SDS PAGE followed by western blot with 55155-1-AP (TULP4 antibody) at dilution of 1:800 incubated at room temperature for 1.5 hours.



Immunohistochemical analysis of paraffin-embedded human kidney using 55155-1-AP (TULP4 antibody) at dilution of 1:50 (under 10x lens).



Immunohistochemical analysis of paraffin-embedded human kidney using 55155-1-AP (TULP4 antibody) at dilution of 1:50 (under 40x lens).