

Nur für Forschungszwecke

# RPGRIP1L Polyklonaler Antikörper

Katalog-Nr.:55160-1-AP

Vorgestelltes Produkt

22 Publikationen



## Allgemeine Informationen

Katalog-Nr.:

55160-1-AP

Größe:

150ul, Konzentration: 450 µg/ml von Nanodrop und 400 µg/ml durch die Bradford-Methode mit BSA als Standard;

Wirt:

Kaninchen

Isotyp:

IgG

GenBank-Zugangsnummer:

NM\_015272

GeneID (NCBI):

23322

Vollständiger Name:

RPGRIP1-like

Berechnete Masse:

151 kDa

Reinigungsmethode:

Antigen-Affinitätsreinigung

Empfohlene Verdünnungen:

WB 1:500-1:2000

IP 0.5-4.0 ug für IP und 1:500-1:1000

für WB

IHC 1:50-1:500

## Anwendungen

Geprüfte Anwendungen:

IHC, IP, WB, ELISA

In Publikationen genannte Anwendungen:

CoIP, IHC, WB

Getestete Reaktivität:

Human

Zitierte Arten:

Human, Hund, Maus, Zebrafisch

**Hinweis-IHC: Antigendemaskierung mit TE-Puffer pH 9,0 empfohlen. (\*) Wahlweise kann die Antigendemaskierung auch mit Citratpuffer pH 6,0 erfolgen.**

Positivkontrollen:

WB : HEK-293-Zellen, humanes Nierengewebe

IP : HEK-293-Zellen,

IHC : humanes Pankreasgewebe, humanes Hirngewebe

## Hintergrundinformationen

RPGRIP1L, also named as FTM, KIAA1005, belongs to the RPGRIP1 family. It negatively regulates signaling through the G-protein coupled thromboxane A2 receptor. RPGRIP1L may be involved in mechanisms like programmed cell death, craniofacial development, patterning of the limbs, and formation of the left-right axis.(PMID:17558409) Defects in RPGRIP1L are the cause of Joubert syndrome type 7 (JBTS7). Defects in RPGRIP1L are the cause of Meckel syndrome type 5 (MKS5). This antibody is specific to RPGRIP1L.

## Bemerkenswerte Veröffentlichungen

Verfasser	Pubmed ID	Journal	Anwendung
Philipp P Prosseda	28871046	J Cell Sci	IF
Caroline Shak	36268591	J Cell Sci	WB,IF
Laura Vuolo	30320547	Elife	IF

## Lagerung

Lagerungsbedingungen:

Bei -20°C lagern. Nach dem Versand ein Jahr lang stabil

Lagerungspuffer:

PBS mit 0.02% Natriumazid und 50% Glycerin pH 7.3.

Aliquotieren ist nicht notwendig bei -20°C Lagerung

\*\*\* 20ul-Größen enthalten 0.1% BSA

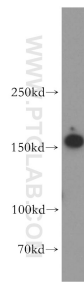
For technical support and original validation data for this product please contact:

T: 1 (888) 4PTGLAB (1-888-478-4522) (toll free in USA), or 1(312) 455-8498 (outside USA)

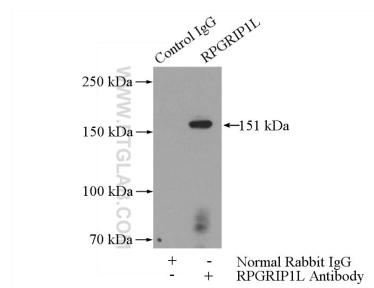
E: proteintech@ptglab.com  
W: ptglab.com

This product is exclusively available under Proteintech Group brand and is not available to purchase from any other manufacturer.

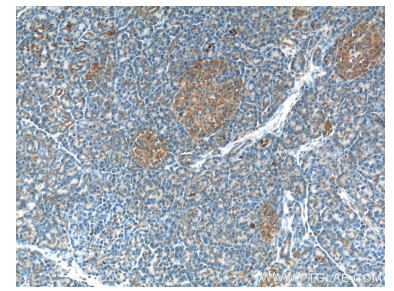
## Ausgewählte Validierungsdaten



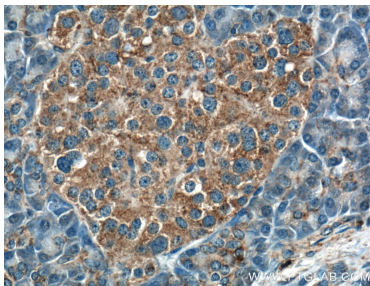
HEK-293 cells were subjected to SDS PAGE followed by western blot with 55160-1-AP (RPGRIP1L antibody) at dilution of 1:800 incubated at room temperature for 1.5 hours.



IP Result of anti-RPGRIP1L (IP:55160-1-AP, 4ug; Detection:55160-1-AP 1:700) with HEK-293 cells lysate 3200ug.



Immunohistochemical analysis of paraffin-embedded human pancreas tissue slide using 55160-1-AP (RPGRIP1L antibody) at dilution of 1:200 (under 10x lens).



Immunohistochemical analysis of paraffin-embedded human pancreas tissue slide using 55160-1-AP (RPGRIP1L antibody) at dilution of 1:200 (under 40x lens).