

Nur für Forschungszwecke

ATP1A2-Specific Polyklonaler Antikörper



Katalog-Nr.:55179-1-AP

Vorgestelltes Produkt

2 Publikationen

Allgemeine Informationen

Katalog-Nr.: 55179-1-AP	GenBank-Zugangsnummer: NM_000702	Reinigungsmethode: Antigen-Affinitätsreinigung
Größe: 150ul, Konzentration: 350 µg/ml von Nanodrop und 133 µg/ml durch die Bradford-Methode mit BSA als Standard;	GeneID (NCBI): 477	Empfohlene Verdünnungen: WB 1:500-1:1000 IP 0.5-4.0 ug für IP und 1:500-1:1000 für WB IHC 1:20-1:200
Wirt: Kaninchen	Vollständiger Name: ATPase, Na ⁺ /K ⁺ transporting, alpha 2 (+) polypeptide	
Isotyp: IgG	Berechnete Masse: 112 kDa	
	Beobachtete Masse: 100 kDa	

Anwendungen

Geprüfte Anwendungen: IHC, IP, WB, ELISA	Positivkontrollen: WB : Maushirngewebe, humanes Hirngewebe IP : Maushirngewebe, IHC : humanes Skelettmuskelgewebe, Mausherzgewebe
In Publikationen genannte Anwendungen: IF, WB	
Getestete Reaktivität: Human, Maus	
Zitierte Arten: Maus, Ratte	
Hinweis-IHC: Antigen demaskierung mit TE-Puffer pH 9,0 empfohlen. (*) Wahlweise kann die Antigen demaskierung auch mit Citratpuffer pH 6,0 erfolgen.	

Hintergrundinformationen

ATP1A2, also named as KIAA0778, belongs to the cation transport ATPase (P-type) family and Type IIC subfamily. It is the catalytic component of the active enzyme, which catalyzes the hydrolysis of ATP coupled with the exchange of sodium and potassium ions across the plasma membrane. Defects in ATP1A2 are the cause of familial hemiplegic migraine type 2 (FHM2). Defects in ATP1A2 are a cause of alternating hemiplegia of childhood (AHC). This antibody is specific to ATP1A2.

Bemerkenswerte Veröffentlichungen

Verfasser	Pubmed ID	Journal	Anwendung
Jens Hammann	29880193	Cell Calcium	WB,IF
Valentina Tedeschi	34995919	Cell Calcium	WB

Lagerung

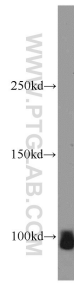
Lagerungsbedingungen:
Bei -20°C lagern. Nach dem Versand ein Jahr lang stabil
Lagerungspuffer:
PBS mit 0.02% Natriumazid und 50% Glycerin pH 7.3.
Aliquotieren ist nicht notwendig bei -20°C Lagerung

*** 20ul-Größen enthalten 0.1% BSA

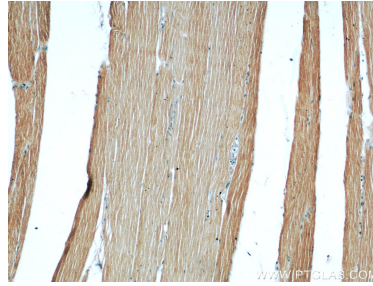
For technical support and original validation data for this product please contact:
T: 1 (888) 4PTGLAB (1-888-478-4522) (toll free in USA), or 1(312) 455-8498 (outside USA)
E: proteintech@ptglab.com
W: ptglab.com

This product is exclusively available under Proteintech Group brand and is not available to purchase from any other manufacturer.

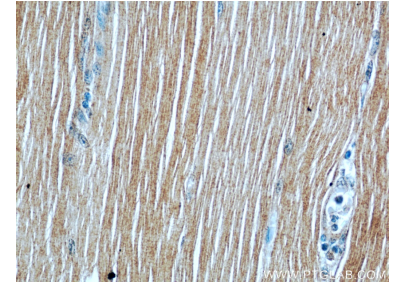
Ausgewählte Validierungsdaten



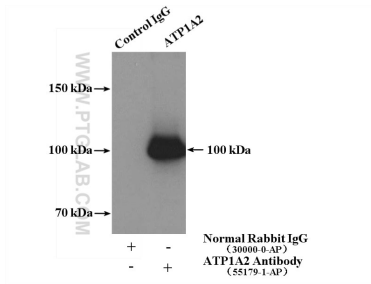
mouse brain tissue were subjected to SDS PAGE followed by western blot with 55179-1-AP (ATP1A2-Specific antibody) at dilution of 1:800 incubated at room temperature for 1.5 hours.



Immunohistochemical analysis of paraffin-embedded human skeletal muscle using 55179-1-AP (ATP1A2-Specific antibody) at dilution of 1:50 (under 10x lens).



Immunohistochemical analysis of paraffin-embedded human skeletal muscle using 55179-1-AP (ATP1A2-Specific antibody) at dilution of 1:50 (under 40x lens).



IP Result of anti-ATP1A2-Specific (IP:55179-1-AP, 4ug; Detection:55179-1-AP 1:800) with mouse brain tissue lysate 4000ug.