

Nur für Forschungszwecke

PDE6C Polyklonaler Antikörper

Katalog-Nr.:55183-1-AP



Allgemeine Informationen

Katalog-Nr.: 55183-1-AP	GenBank-Zugangsnummer: NM_006204	Reinigungsmethode: Antigen-Affinitätsreinigung
Größe: 150ul, Konzentration: 200 µg/ml von Nanodrop und 133 µg/ml durch die Bradford-Methode mit BSA als Standard;	GeneID (NCBI): 5146	Empfohlene Verdünnungen: WB 1:200-1:1000
Wirt: Kaninchen	Vollständiger Name: phosphodiesterase 6C, cGMP-specific, cone, alpha prime	
Isotyp: IgG	Berechnete Masse: 99 kDa	
	Beobachtete Masse: 52 kDa, 99 kDa	

Anwendungen

Geprüfte Anwendungen: WB,ELISA	Positivkontrollen: WB : Y79-Zellen,
Getestete Reaktivität: Human	

Hintergrundinformationen

PDE6C, also named as PDEA2, belongs to the cyclic nucleotide phosphodiesterase family. It catalyze the reaction: Guanosine 3',5'-cyclic phosphate + H₂O = guanosine 5'-phosphate. Defects in PDE6C are the cause of cone dystrophy type 4 (COD4). Mutations in the PDE6C gene encoding the catalytic subunit of the cone photoreceptor phosphodiesterase as a cause of autosomal recessive achromatopsia.(PMID:19887631) This antibody is specific to PDE6C.

Lagerung

Lagerungsbedingungen:
Bei -20°C lagern.
Lagerungspuffer:
PBS mit 0.02% Natriumazid und 50% Glycerin pH 7.3.
Aliquotieren ist nicht notwendig bei -20°C Lagerung

*** 20ul-Größen enthalten 0.1% BSA

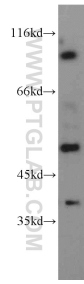
For technical support and original validation data for this product please contact:

T: 1 (888) 4PTGLAB (1-888-478-4522) (toll free
in USA), or 1(312) 455-8498 (outside USA)

E: proteintech@ptglab.com
W: ptglab.com

This product is exclusively available under Proteintech Group brand and is not available to purchase from any other manufacturer.

Ausgewählte Validierungsdaten



Y79 cells were subjected to SDS PAGE followed by western blot with 55183-1-AP (PDE6C antibody) at dilution of 1:200 incubated at room temperature for 1.5 hours.