

Allgemeine Informationen

Katalog-Nr.: 55191-1-AP	GenBank-Zugangsnummer: NM_005243	Reinigungsmethode: Antigen-Affinitätsreinigung
Größe: 150ul, Konzentration: 750 µg/ml von Nanodrop und 573 µg/ml durch die Bradford-Methode mit BSA als Standard;	GeneID (NCBI): 2130	Empfohlene Verdünnungen: WB 1:1000-1:6000 IHC 1:50-1:500
Wirt: Kaninchen	Vollständiger Name: Ewing sarcoma breakpoint region 1	
Isotyp: IgG	Berechnete Masse: 68 kDa	
	Beobachtete Masse: 68-70 kDa	

Anwendungen

Geprüfte Anwendungen: IHC, WB, ELISA	Positivkontrollen: WB : K-562-Zellen, Jurkat-Zellen, Maushodengewebe
In Publikationen genannte Anwendungen: WB	IHC : humanes Kolonkarzinomgewebe, humanes Dünndarmgewebe
Getestete Reaktivität: Human, Maus, Ratte	
Zitierte Arten: Human, Maus, Ratte	
Hinweis-IHC: Antigendemaskierung mit TE-Puffer pH 9,0 empfohlen. (*) Wahlweise kann die Antigendemaskierung auch mit Citratpuffer pH 6,0 erfolgen.	

Hintergrundinformationen

EWS, also named as WSR1, belongs to the RRM TET family. It might normally function as a repressor. EWS-fusion-proteins (EFPs) may play a role in the tumorigenic process. They may disturb gene expression by mimicking, or interfering with the normal function of CTD-POLII within the transcription initiation complex. They may also contribute to an aberrant activation of the fusion protein target genes. This antibody is specific to EWS. And a 90 kDa band also could be detected (PMID:23552423).

Bemerkenswerte Veröffentlichungen

Verfasser	Pubmed ID	Journal	Anwendung
Zhijie Shen	33294289	Mol Ther Nucleic Acids	WB
Xinxin Zuo	33398173	Nat Struct Mol Biol	WB
Huiwu Ouyang	30053258	Nucleic Acids Res	WB

Lagerung

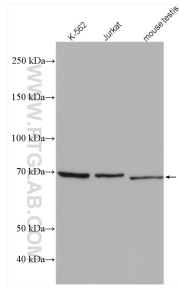
Lagerungsbedingungen:
Bei -20°C lagern. Nach dem Versand ein Jahr lang stabil
Lagerungspuffer:
PBS mit 0.02% Natriumazid und 50% Glycerin pH 7.3.
Aliquotieren ist nicht notwendig bei -20°C Lagerung

*** 20ul-Größen enthalten 0.1% BSA

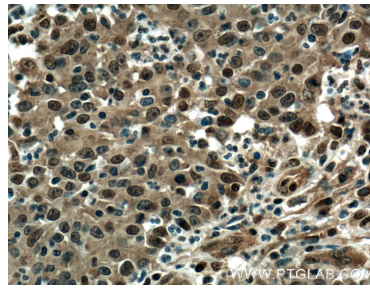
For technical support and original validation data for this product please contact:
T: 1 (888) 4PTGLAB (1-888-478-4522) (toll free in USA), or 1(312) 455-8498 (outside USA)
E: proteintech@ptglab.com
W: ptglab.com

This product is exclusively available under Proteintech Group brand and is not available to purchase from any other manufacturer.

Ausgewählte Validierungsdaten



Various lysates were subjected to SDS PAGE followed by western blot with 55191-1-AP (EWS antibody) at dilution of 1:3000 incubated at room temperature for 1.5 hours.



Immunohistochemical analysis of paraffin-embedded human colon cancer tissue slide using 55191-1-AP (EWS Antibody) at dilution of 1:200 (under 40x Lens). Heat mediated antigen retrieval with Tris-EDTA buffer (pH 9.0).