

Nur für Forschungszwecke

PLS1 Polyklonaler Antikörper

Katalog-Nr.:55212-1-AP

Vorgestelltes Produkt

1 Publikationen



Allgemeine Informationen

Katalog-Nr.: 55212-1-AP	GenBank-Zugangsnummer: NM_002670	Reinigungsmethode: Antigen-Affinitätsreinigung
Größe: 150ul , Konzentration: 400 µg/ml von Nanodrop und 193 µg/ml durch die Bradford-Methode mit BSA als Standard;	GeneID (NCBI): 5357	Empfohlene Verdünnungen: WB 1:500-1:2400 IHC 1:20-1:200
Wirt: Kaninchen	Vollständiger Name: plastin 1 (I isoform)	
Isotyp: IgG	Berechnete Masse: 70 kDa	
	Beobachtete Masse: 70 kDa	

Anwendungen

Gepriüfte Anwendungen: IHC, WB,ELISA	Positivkontrollen: WB : Maus-Dünndarmgewebe, COLO 320-Zellen IHC : humanes Kolongewebe, humanes Nierengewebe
In Publikationen genannte Anwendungen: IHC, WB	
Getestete Reaktivität: Human, Maus, Ratte	
Zitierte Arten: Human	
Hinweis-IHC: Antigendemaskierung mit TE-Puffer pH 9,0 empfohlen. (*) Wahlweise kann die Antigendemaskierung auch mit Citratpuffer pH 6,0 erfolgen.	

Hintergrundinformationen

PLS1, also named as I-plastin and Plastin-1, is an actin-bundling protein in the absence of calcium. It is intestine-specific plastin. This antibody is specific to PLS1. This antibody is specific to PLS1. It has no cross reaction to PLS3.

Bemerkenswerte Veröffentlichungen

Verfasser	Pubmed ID	Journal	Anwendung
Tongtong Zhang	32350953	Cancer Sci	WB,IHC

Lagerung

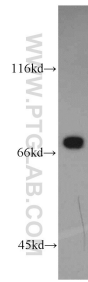
Lagerungsbedingungen:
Bei -20°C lagern.
Lagerungspuffer:
PBS mit 0.02% Natriumazid und 50% Glycerin pH 7.3.
Aliquotieren ist nicht notwendig bei -20°C Lagerung

*** 20ul-Größen enthalten 0.1% BSA

For technical support and original validation data for this product please contact:
T: 1 (888) 4PTGLAB (1-888-478-4522) (toll free in USA), or 1(312) 455-8498 (outside USA)
E: proteintech@ptglab.com
W: ptglab.com

This product is exclusively available under Proteintech Group brand and is not available to purchase from any other manufacturer.

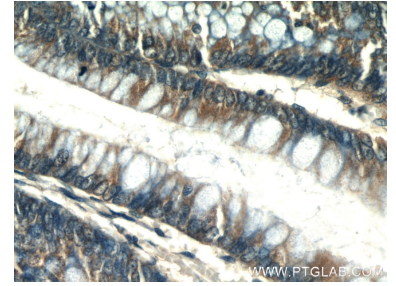
Ausgewählte Validierungsdaten



mouse small intestine tissue were subjected to SDS PAGE followed by western blot with 55212-1-AP (PLS1 antibody) at dilution of 1:1200 incubated at room temperature for 1.5 hours.



Immunohistochemical analysis of paraffin-embedded human colon using 55212-1-AP (PLS1 antibody) at dilution of 1:50 (under 10x lens).



Immunohistochemical analysis of paraffin-embedded human colon using 55212-1-AP (PLS1 antibody) at dilution of 1:50 (under 40x lens).