

Nur für Forschungszwecke

ARHGEF4 Polyklonaler Antikörper

Katalog-Nr.:55213-1-AP

Vorgestelltes Produkt

7 Publikationen



Allgemeine Informationen

Katalog-Nr.:

55213-1-AP

Größe:

150ul, Konzentration: 1000 µg/ml von 50649

Nanodrop und 367 µg/ml durch die Bradford-Methode mit BSA als Standard;

Wirt:

Kaninchen

Isotyp:

IgG

GenBank-Zugangsnummer:

NM_015320

GeneID (NCBI):

50649

Vollständiger Name:

Rho guanine nucleotide exchange factor (GEF) 4

Berechnete Masse:

79 kDa

Beobachtete Masse:

72 kDa

Reinigungsmethode:

Antigen-Affinitätsreinigung

Empfohlene Verdünnungen:

WB 1:500-1:2000

IP 0.5-4.0 µg für IP und 1:500-1:2000

für WB

IHC 1:20-1:200

Anwendungen

Geprüfte Anwendungen:

IHC, IP, WB, ELISA

In Publikationen genannte Anwendungen:

CoIP, IF, IHC, WB

Getestete Reaktivität:

Human, Maus

Zitierte Arten:

Human, Maus

Hinweis-IHC: Antigendemaskierung mit TE-Puffer pH 9,0 empfohlen. (*) Wahlweise kann die Antigendemaskierung auch mit Citratpuffer pH 6,0 erfolgen.

Positivkontrollen:

WB: Maushirngewebe, Multizellen/-gewebe

IP: Maushirngewebe,

IHC: humanes Hirngewebe,

Hintergrundinformationen

ARHGEF4, also named as KIAA1112 and Asef, acts as guanine nucleotide exchange factor (GEF) for RhoA and RAC1 GTPases. Binding of APC, ARHGEF4 may activate RAC1 GEF activity. The APC-ARHGEF4 complex seems to be involved in cell migration as well as in E-cadherin-mediated cell-cell adhesion.(PMID: 10873612). This antibody is specific to ARHGEF4.

Bemerkenswerte Veröffentlichungen

Verfasser	Pubmed ID	Journal	Anwendung
Lesley S Chaboub	27881777	J Neurosci	IHC,IF
Xiaowei Zhang	30871422	Cell Adh Migr	WB
Zhi Xiong	29961810	Biol Reprod	WB

Lagerung

Lagerungsbedingungen:

Bei -20°C lagern.

Lagerungspuffer:

PBS mit 0.02% Natriumazid und 50% Glycerin pH 7.3.

Aliquotieren ist nicht notwendig bei -20°C Lagerung

*** 20ul-Größen enthalten 0.1% BSA

For technical support and original validation data for this product please contact:

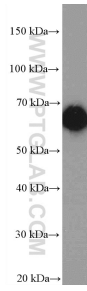
T: 1 (888) 4PTGLAB (1-888-478-4522) (toll free in USA), or 1(312) 455-8498 (outside USA)

E: proteintech@ptglab.com

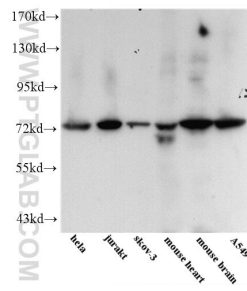
W: ptglab.com

This product is exclusively available under Proteintech Group brand and is not available to purchase from any other manufacturer.

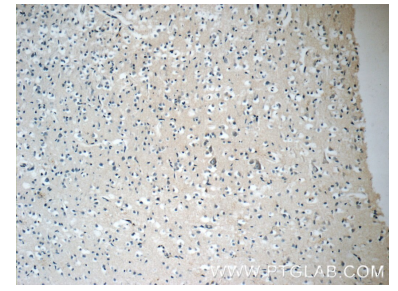
Ausgewählte Validierungsdaten



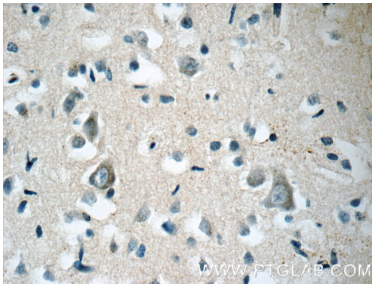
mouse brain tissue were subjected to SDS PAGE followed by western blot with 55213-1-AP (ARHGEF4 Antibody) at dilution of 1:1000 incubated at room temperature for 1.5 hours.



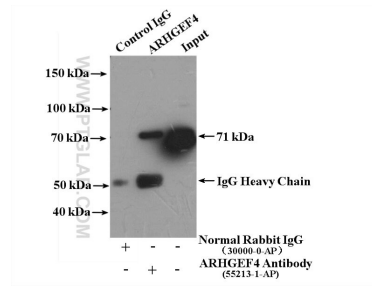
WB result of 55213-1-AP (ARHGEF4 Antibody).



Immunohistochemical analysis of paraffin-embedded human brain tissue slide using 55213-1-AP (ARHGEF4 Antibody) at dilution of 1:50 (under 10x lens).



Immunohistochemical analysis of paraffin-embedded human brain tissue slide using 55213-1-AP (ARHGEF4 Antibody) at dilution of 1:50 (under 40x lens).



IP Result of anti-ARHGEF4 (IP:55213-1-AP, 4ug; Detection:55213-1-AP 1:1000) with mouse brain tissue lysate 4000ug.