

Allgemeine Informationen

Katalog-Nr.: 55216-1-AP	GenBank-Zugangsnummer: NM_005032	Reinigungsmethode: Antigen-Affinitätsreinigung
Größe: 150ul, Konzentration: 800 µg/ml von Nanodrop und 460 µg/ml durch die Bradford-Methode mit BSA als Standard;	GeneID (NCBI): 5358	Empfohlene Verdünnungen: WB 1:500-1:1000 IHC 1:20-1:200
Wirt: Kaninchen	Vollständiger Name: plastin 3 (T isoform)	
Isotyp: IgG	Berechnete Masse: 71 kDa	
	Beobachtete Masse: 63 kDa, 38 kDa	

Anwendungen

Geprüfte Anwendungen: IHC, WB, ELISA	Positivkontrollen: WB : HepG2-Zellen, COLO 320-Zellen, HeLa-Zellen
In Publikationen genannte Anwendungen: IHC, WB	IHC : humanes Ösophagusgewebe, humanes Skelettmuskelgewebe
Getestete Reaktivität: Human, Maus, Ratte	
Zitierte Arten: Human, Maus	
Hinweis-IHC: Antigendemaskierung mit TE-Puffer pH 9,0 empfohlen. (*) Wahlweise kann die Antigendemaskierung auch mit Citratpuffer pH 6,0 erfolgen.	

Hintergrundinformationen

PLS3, also named as T-plastin and Plastin-3, is an actin-bundling protein found in intestinal microvilli, hair cell stereocilia, and fibroblast filopodia. It plays an important role in leukocyte function. Both T- and L-plastin are implicated in several diseases, L-plastin is considered to be a valuable marker for cancer. (PMID: 15960882) This antibody is specific to PLS3

Bemerkenswerte Veröffentlichungen

Verfasser	Pubmed ID	Journal	Anwendung
Hye Kyeong Kwon	30048702	Biochim Biophys Acta	WB
Zechang Xin	32239705	J Cell Physiol	WB, IHC
Yongwen He	17226776	J Cell Biochem	WB

Lagerung

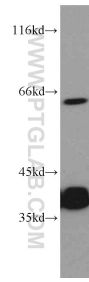
Lagerungsbedingungen:
Bei -20°C lagern.
Lagerungspuffer:
PBS mit 0.02% Natriumazid und 50% Glycerin pH 7.3.
Aliquotieren ist nicht notwendig bei -20°C Lagerung

*** 20ul-Größen enthalten 0.1% BSA

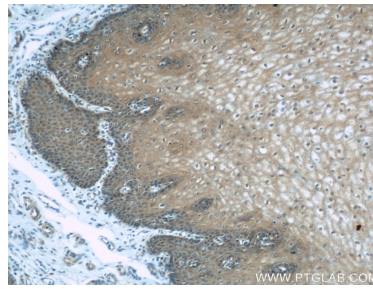
For technical support and original validation data for this product please contact:
T: 1 (888) 4PTGLAB (1-888-478-4522) (toll free in USA), or 1(312) 455-8498 (outside USA)
E: proteintech@ptglab.com
W: ptglab.com

This product is exclusively available under Proteintech Group brand and is not available to purchase from any other manufacturer.

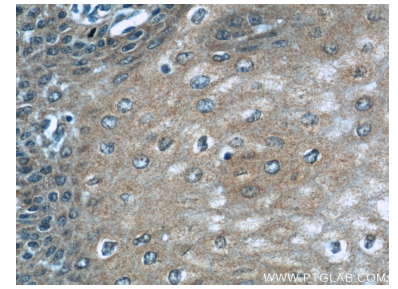
Ausgewählte Validierungsdaten



HepG2 cells were subjected to SDS PAGE followed by western blot with 55216-1-AP (PLS3 antibody) at dilution of 1:500 incubated at room temperature for 1.5 hours.



Immunohistochemical analysis of paraffin-embedded human oesophagus using 55216-1-AP (PLS3 antibody) at dilution of 1:50 (under 10x lens).



Immunohistochemical analysis of paraffin-embedded human oesophagus using 55216-1-AP (PLS3 antibody) at dilution of 1:50 (under 40x lens).