

Nur für Forschungszwecke

C4-B Alpha Chain/C4b-B/C4d-B Polyklonaler Antikörper



Katalog-Nr.:55228-1-AP

Allgemeine Informationen

Katalog-Nr.: 55228-1-AP	GenBank-Zugangsnummer: NM_000592	Reinigungsmethode: Antigen-Affinitätsreinigung
Größe: 150ul , Konzentration: 1000 µg/ml von721 Nanodrop und 400 µg/ml durch die Bradford-Methode mit BSA als Standard;	GeneID (NCBI): Vollständiger Name: complement component 4B (Chido blood group)	Empfohlene Verdünnungen: WB 1:1000-1:4000
Wirt: Kaninchen	Berechnete Masse: 193 kDa	
Isotyp: IgG	Beobachtete Masse: 95 kDa, 300 kDa	

Anwendungen

Geprüfte Anwendungen: WB,ELISA	Positivkontrollen: WB : human blood,
Getestete Reaktivität: Human	

Hintergrundinformationen

Complement C4, a component of the classical complement pathway, has an important role in innate immune function. C4 protein is expressed as a single chain precursor which is proteolytically cleaved into a trimer of alpha, beta, and gamma chains (molecular weights 95, 78, and 31 kDa) prior to secretion. The alpha chain is cleaved to release C4 anaphylatoxin, an antimicrobial peptide and a mediator of local inflammation. This antibody raised against 1116-1128aa of human C4-B protein can recognize C4-B precursor, C4-B alpha chain, C4b-B, and C4d-B.

Lagerung

Lagerungsbedingungen:
Bei -20°C lagern.
Lagerungspuffer:
PBS mit 0.02% Natriumazid und 50% Glycerin pH 7.3.
Aliquotieren ist nicht notwendig bei -20°C Lagerung

***** 20ul-Größen enthalten 0.1% BSA**

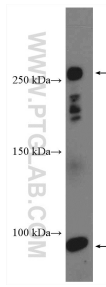
For technical support and original validation data for this product please contact:

T: 1 (888) 4PTGLAB (1-888-478-4522) (toll free
in USA), or 1(312) 455-8498 (outside USA)

E: proteintech@ptglab.com
W: ptglab.com

This product is exclusively available under Proteintech Group brand and is not available to purchase from any other manufacturer.

Ausgewählte Validierungsdaten



human blood were subjected to SDS PAGE followed by western blot with 55228-1-AP (C4-B alpha chain/C4b-B/C4d-B antibody) at dilution of 1:2000 incubated at room temperature for 1.5 hours.