

Nur für Forschungszwecke

AKT Polyklonaler Antikörper

Katalog-Nr.:55230-1-AP

3 Publikationen



Allgemeine Informationen

Katalog-Nr.: 55230-1-AP	GenBank-Zugangsnummer: NM_001014431	Reinigungsmethode: Antigen-Affinitätsreinigung
Größe: 150ul , Konzentration: 450 µg/ml von 207 Nanodrop und 307 µg/ml durch die Bradford-Methode mit BSA als Standard;	GeneID (NCBI): 207	Empfohlene Verdünnungen: WB 1:500-1:1000 IHC 1:50-1:500
Wirt: Kaninchen	Vollständiger Name: v-akt murine thymoma viral oncogene homolog 1	
Isotyp: IgG	Berechnete Masse: 56 kDa	
	Beobachtete Masse: 56-62 kDa	

Anwendungen

Geprüfte Anwendungen: IHC, WB, ELISA	Positivkontrollen: WB : HeLa-Zellen, A549-Zellen
In Publikationen genannte Anwendungen: WB	IHC : humanes Mammakarzinomgewebe, humanes Prostatakarzinomgewebe
Getestete Reaktivität: Human, Maus	
Zitierte Arten: Human, Maus	
Hinweis-IHC: Antigenmaskierung mit TE-Puffer pH 9,0 empfohlen. (*) Wahlweise kann die Antigenmaskierung auch mit Citratpuffer pH 6,0 erfolgen.	

Hintergrundinformationen

AKT1, also named as PKB and RAC, belongs to the protein kinase superfamily, AGC Ser/Thr protein kinase family and RAC subfamily. It plays a role as a key modulator of the AKT-mTOR signaling pathway controlling the tempo of the process of newborn neurons integration during adult neurogenesis, including correct neuron positioning, dendritic development and synapse formation. AKT1 promotes glycogen synthesis by mediating the insulin-induced activation of glycogen synthase. It plays a role in glucose transport by mediating insulin-induced translocation of the GLUT4 glucose transporter to the cell surface. AKT1 mediates the antiapoptotic effects of IGF-I. (PMID:16139227)This antibody is specific to AKT1. It has no cross reaction to AKT2 and AKT3.

Bemerkenswerte Veröffentlichungen

Verfasser	Pubmed ID	Journal	Anwendung
Yuwen Wang	29845189	Mol Med Rep	WB
Lu Lu Li	35688466	J Immunol	WB
Xiaohang Gao	36902420	Int J Mol Sci	WB

Lagerung

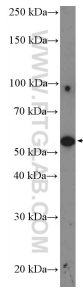
Lagerungsbedingungen:
Bei -20°C lagern.
Lagerungspuffer:
PBS mit 0.02% Natriumazid und 50% Glycerin pH 7.3.
Aliquotieren ist nicht notwendig bei -20°C Lagerung

***** 20ul-Größen enthalten 0.1% BSA**

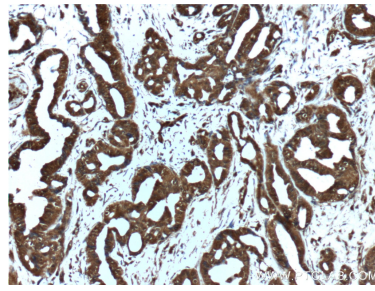
For technical support and original validation data for this product please contact:
T: 1 (888) 4PTGLAB (1-888-478-4522) (toll free in USA), or 1(312) 455-8498 (outside USA)
E: proteintech@ptglab.com
W: ptglab.com

This product is exclusively available under Proteintech Group brand and is not available to purchase from any other manufacturer.

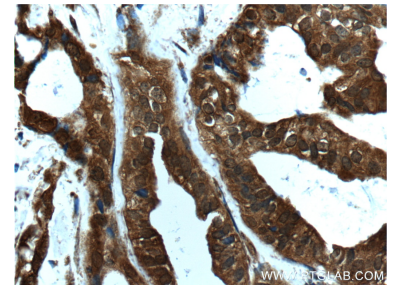
Ausgewählte Validierungsdaten



HeLa cells were subjected to SDS PAGE followed by western blot with 55230-1-AP (AKT1 Antibody) at dilution of 1:600 incubated at room temperature for 1.5 hours.



Immunohistochemical analysis of paraffin-embedded human breast cancer tissue slide using 55230-1-AP (AKT1 Antibody) at dilution of 1:200 (under 10x lens).



Immunohistochemical analysis of paraffin-embedded human breast cancer tissue slide using 55230-1-AP (AKT1 Antibody) at dilution of 1:200 (under 40x lens).