

Nur für Forschungszwecke

Placental lactogen Polyklonaler Antikörper

Katalog-Nr.:55236-1-AP



Allgemeine Informationen

Katalog-Nr.: 55236-1-AP	GenBank-Zugangsnummer: NM_001317	Reinigungsmethode: Antigen-Affinitätsreinigung
Größe: 150ul , Konzentration: 800 µg/ml von Nanodrop und 147 µg/ml durch die Bradford-Methode mit BSA als Standard;	GeneID (NCBI): 1442	Empfohlene Verdünnungen: WB 1:500-1:1000 IHC 1:20-1:200
Wirt: Kaninchen	Vollständiger Name: chorionic somatomammotropin hormone 1 (placental lactogen)	
Isotyp: IgG	Berechnete Masse: 25 kDa	
	Beobachtete Masse: 23-25 kDa	

Anwendungen

Geprüfte Anwendungen: IHC, WB, ELISA	Positivkontrollen: WB : humanes Plazenta-Gewebe, IHC : humanes Plazenta-Gewebe,
Getestete Reaktivität: Human	
Hinweis-IHC: Antigendemaskierung mit TE-Puffer pH 9,0 empfohlen. (*) Wahlweise kann die Antigendemaskierung auch mit Citratpuffer pH 6,0 erfolgen.	

Hintergrundinformationen

CSH1, also named as PL, CSH2 and Lactogen, belongs to the somatotropin/prolactin family. CSH1 produced only during pregnancy and is involved in stimulating lactation, fetal growth and metabolism. It does not interact with GHR but only activates PRLR through zinc-induced dimerization(PubMed: 2744760). This antibody is specific to CSH1.

Lagerung

Lagerungsbedingungen:
Bei -20°C lagern.
Lagerungspuffer:
PBS mit 0.02% Natriumazid und 50% Glycerin pH 7.3.
Aliquotieren ist nicht notwendig bei -20°C Lagerung

*** 20ul-Größen enthalten 0.1% BSA

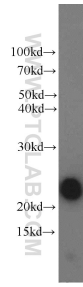
For technical support and original validation data for this product please contact:

T: 1 (888) 4PTGLAB (1-888-478-4522) (toll free
in USA), or 1(312) 455-8498 (outside USA)

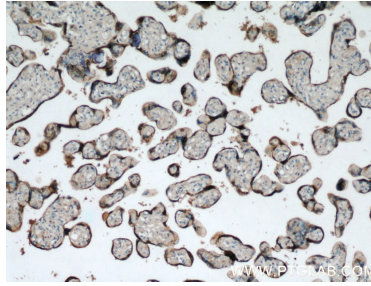
E: proteintech@ptglab.com
W: ptglab.com

This product is exclusively available under Proteintech Group brand and is not available to purchase from any other manufacturer.

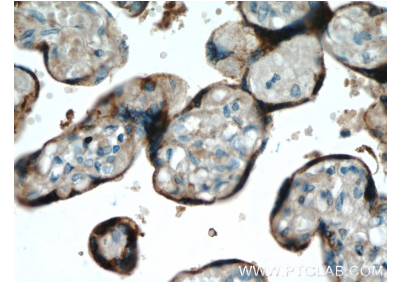
Ausgewählte Validierungsdaten



human placenta tissue were subjected to SDS PAGE followed by western blot with 55236-1-AP (Placental lactogen antibody) at dilution of 1:800 incubated at room temperature for 1.5 hours.



Immunohistochemical analysis of paraffin-embedded human placenta using 55236-1-AP (Placental lactogen antibody) at dilution of 1:50 (under 10x lens).



Immunohistochemical analysis of paraffin-embedded human placenta using 55236-1-AP (Placental lactogen antibody) at dilution of 1:50 (under 40x lens).