

Nur für Forschungszwecke

MAP4K4 Polyklonaler Antikörper

Katalog-Nr.:55247-1-AP

Vorgestelltes Produkt

8 Publikationen



Allgemeine Informationen

Katalog-Nr.:

55247-1-AP

Größe:

150ul, Konzentration: 933 µg/ml durch die Bradford-Methode mit BSA als Standard;

Wirt:

Kaninchen

Isotyp:

IgG

GenBank-Zugangsnummer:

NM_004834

GeneID (NCBI):

9448

Vollständiger Name:

mitogen-activated protein kinase kinase kinase 4

Berechnete Masse:

151 kDa

Beobachtete Masse:

130-160 kDa

Reinigungsmethode:

Antigen-Affinitätsreinigung

Empfohlene Verdünnungen:

WB 1:200-1:1000
IP 0.5-4.0 µg für IP und 1:200-1:1000 für WB
IHC 1:20-1:200

Anwendungen

Geprüfte Anwendungen:

IHC, IP, WB, ELISA

In Publikationen genannte Anwendungen:

IF, IHC, WB

Getestete Reaktivität:

Human, Maus, Ratte

Zitierte Arten:

Human, Maus, Ratte

Hinweis-IHC: Antigendemaskierung mit TE-Puffer pH 9,0 empfohlen. (*) Wahlweise kann die Antigendemaskierung auch mit Citratpuffer pH 6,0 erfolgen.

Positivkontrollen:

WB: Jurkat-Zellen, PC-3-Zellen

IP: Jurkat-Zellen,

IHC: humanes Skelettmuskelgewebe, humanes Lebergewebe, humanes Plazenta-Gewebe

Hintergrundinformationen

MAP4K4, also named as RAB8IPL1, GLK and MEKKK4, belongs to the protein kinase superfamily, STE Ser/Thr protein kinase family and STE20 subfamily. It may play a role in the response to environmental stress. MAP4K4 appears to act upstream of the JUN N-terminal pathway. This antibody is specific to MAP4K4.

Bemerkenswerte Veröffentlichungen

Verfasser	Pubmed ID	Journal	Anwendung
Chongjie Yao	36045396	J Neuroinflammation	WB,IF
Hui Cheng	27754501	Mol Biosyst	WB
Jingzi Zhang	32105074	J Proteome Res	WB

Lagerung

Lagerungsbedingungen:

Bei -20°C lagern. Nach dem Versand ein Jahr lang stabil

Lagerungspuffer:

PBS mit 0.02% Natriumazid und 50% Glycerin pH 7.3.

Aliquotieren ist nicht notwendig bei -20°C Lagerung

*** 20ul-Größen enthalten 0.1% BSA

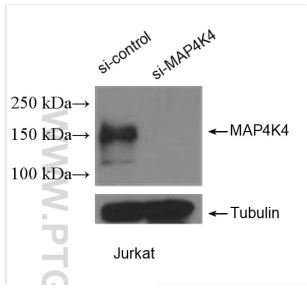
For technical support and original validation data for this product please contact:

T: 1 (888) 4PTGLAB (1-888-478-4522) (toll free in USA), or 1(312) 455-8498 (outside USA)

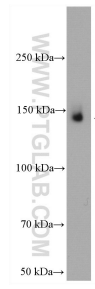
E: proteintech@ptglab.com
W: ptglab.com

This product is exclusively available under Proteintech Group brand and is not available to purchase from any other manufacturer.

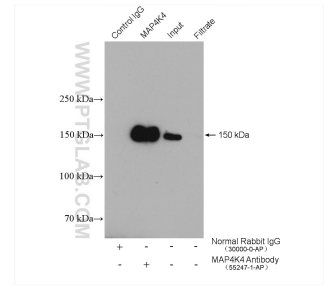
Ausgewählte Validierungsdaten



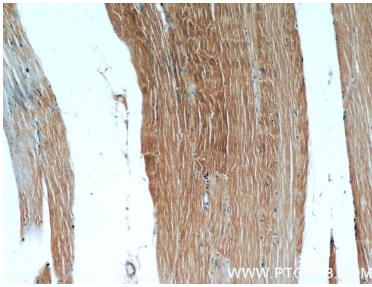
WB result of MAP4K4 antibody (55247-1-AP; 1:2000; incubated at room temperature for 1.5 hours) with sh-Control and sh-MAP4K4 transfected Jurkat cells.



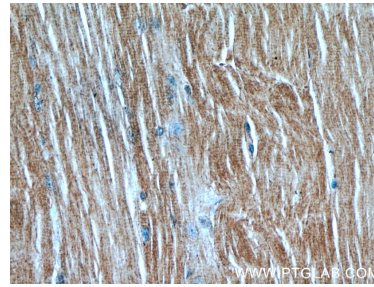
Jurkat cells were subjected to SDS PAGE followed by western blot with 55247-1-AP (MAP4K4 antibody) at dilution of 1:300 incubated at room temperature for 1.5 hours.



IP result of anti-MAP4K4 (IP:55247-1-AP, 4ug; Detection:55247-1-AP 1:300) with Jurkat cells lysate 4000 ug.



Immunohistochemical analysis of paraffin-embedded human skeletal muscle using 55247-1-AP (MAP4K4 antibody) at dilution of 1:50 (under 10x lens).



Immunohistochemical analysis of paraffin-embedded human skeletal muscle using 55247-1-AP (MAP4K4 antibody) at dilution of 1:50 (under 40x lens).