

Nur für Forschungszwecke

GPR55 Polyklonaler Antikörper

Katalog-Nr.:55249-1-AP



Allgemeine Informationen

Katalog-Nr.:
55249-1-AP

Größe:
150ul, Konzentration: 400 µg/ml von
Nanodrop und 207 µg/ml durch die
Bradford-Methode mit BSA als
Standard;

Wirt:
Kaninchen

Isotyp:
IgG

GenBank-Zugangsnummer:
NM_005683

GeneID (NCBI):
9290

Vollständiger Name:
G protein-coupled receptor 55

Berechnete Masse:
37 kDa

Reinigungsmethode:
Antigen-Affinitätsreinigung
Empfohlene Verdünnungen:
IHC 1:50-1:500

Anwendungen

Geprüfte Anwendungen:
IHC, ELISA

Getestete Reaktivität:
Human

**Hinweis-IHC: Antigenmaskierung mit TE-
Puffer pH 9,0 empfohlen. (*) Wahlweise
kann die Antigenmaskierung auch mit
Citratpuffer pH 6,0 erfolgen.**

Positivkontrollen:

IHC : humanes Prostatahyperplasie-Gewebe,

Hintergrundinformationen

Lagerung

Lagerungsbedingungen:

Bei -20°C lagern.

Lagerungspuffer:

PBS mit 0.02% Natriumazid und 50% Glycerin pH 7.3.

Aliquotieren ist nicht notwendig bei -20°C Lagerung

***** 20ul-Größen enthalten 0.1% BSA**

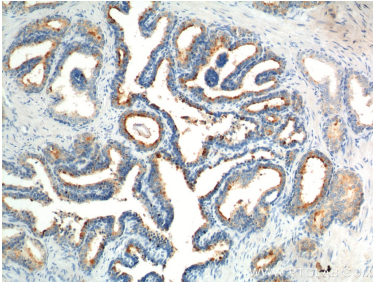
For technical support and original validation data for this product please contact:

T: 1 (888) 4PTGLAB (1-888-478-4522) (toll free
in USA), or 1(312) 455-8498 (outside USA)

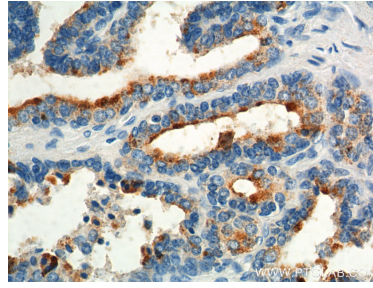
E: proteintech@ptglab.com
W: ptglab.com

**This product is exclusively available under Proteintech
Group brand and is not available to purchase from any
other manufacturer.**

Ausgewählte Validierungsdaten



Immunohistochemical analysis of paraffin-embedded human prostate hyperplasia tissue slide using 55249-1-AP (GPR55 Antibody) at dilution of 1:200 (under 10x lens).



Immunohistochemical analysis of paraffin-embedded human prostate hyperplasia tissue slide using 55249-1-AP (GPR55 Antibody) at dilution of 1:200 (under 40x lens).