

Nur für Forschungszwecke

MASP2 Polyklonaler Antikörper

Katalog-Nr.:55252-1-AP



Allgemeine Informationen

Katalog-Nr.: 55252-1-AP	GenBank-Zugangsnummer: NM_006610	Reinigungsmethode: Antigen-Affinitätsreinigung
Größe: 150ul , Konzentration: 200 µg/ml von Nanodrop;	GeneID (NCBI): 10747	Empfohlene Verdünnungen: WB 1:500-1:2000 IHC 1:50-1:500
Wirt: Kaninchen	Vollständiger Name: mannan-binding lectin serine peptidase 2	
Isotyp: IgG	Berechnete Masse: 76 kDa	
	Beobachtete Masse: 68 kDa	

Anwendungen

Geprüfte Anwendungen: IHC, WB, ELISA	Positivkontrollen: WB : Mausnierengewebe, Mauslebergewebe IHC : humanes Lebergewebe,
Getestete Reaktivität: Human, Maus	

Hinweis-IHC: Antigendemaskierung mit TE-Puffer pH 9,0 empfohlen. (*) Wahlweise kann die Antigendemaskierung auch mit Citratpuffer pH 6,0 erfolgen.

Hintergrundinformationen

Mannan-binding lectin serine protease 2 (MASP2) is a serum protease that plays an important role in the activation of the complement system via mannose-binding lectin. MASP2 contains a 15-amino acid signal peptide, the 3 amino acids essential for the active center of a serine protease, and calcium-binding residues in the epidermal growth factor like domain.

Lagerung

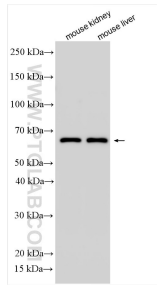
Lagerungsbedingungen:
Bei -20°C lagern. Nach dem Versand ein Jahr lang stabil
Lagerungspuffer:
PBS mit 0.02% Natriumazid und 50% Glycerin pH 7.3.
Aliquotieren ist nicht notwendig bei -20°C Lagerung

*** 20ul-Größen enthalten 0.1% BSA

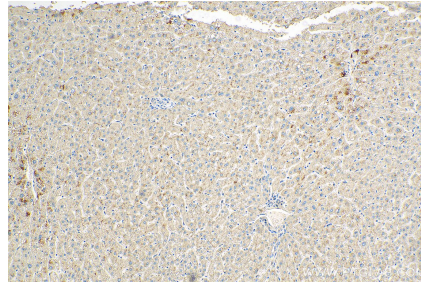
For technical support and original validation data for this product please contact:
T: 1 (888) 4PTGLAB (1-888-478-4522) (toll free in USA), or 1(312) 455-8498 (outside USA)
E: proteintech@ptglab.com
W: ptglab.com

This product is exclusively available under Proteintech Group brand and is not available to purchase from any other manufacturer.

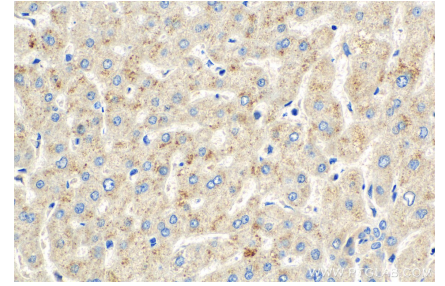
Ausgewählte Validierungsdaten



Various lysates were subjected to SDS PAGE followed by western blot with 55252-1-AP (MASP2 antibody) at dilution of 1:1000 incubated at room temperature for 1.5 hours.



Immunohistochemical analysis of paraffin-embedded human liver tissue slide using 55252-1-AP (MASP2 antibody) at dilution of 1:200 (under 10x lens). Heat mediated antigen retrieval with Tris-EDTA buffer (pH 9.0).



Immunohistochemical analysis of paraffin-embedded human liver tissue slide using 55252-1-AP (MASP2 antibody) at dilution of 1:200 (under 40x lens). Heat mediated antigen retrieval with Tris-EDTA buffer (pH 9.0).