

Nur für Forschungszwecke

# Alpha Parvin/Actopaxin Polyklonaler Antikörper



Katalog-Nr.:55268-1-AP

Vorgestelltes Produkt

1 Publikationen

## Allgemeine Informationen

Katalog-Nr.:  
55268-1-AP

Größe:

150ul , Konzentration: 1000 µg/ml von55742  
Nanodrop und 420 µg/ml durch die  
Bradford-Methode mit BSA als  
Standard;

Wirt:

Kaninchen

Isotyp:

IgG

GenBank-Zugangsnummer:

NM\_018222

GeneID (NCBI):

55742

Vollständiger Name:

parvin, alpha

Berechnete Masse:

42 kDa

Beobachtete Masse:

45-50 kDa

Reinigungsmethode:

Antigen-Affinitätsreinigung

Empfohlene Verdünnungen:

WB 1:200-1:1000

IF 1:10-1:100

## Anwendungen

Geprüfte Anwendungen:

IF, WB,ELISA

In Publikationen genannte Anwendungen:

CoIP, WB

Getestete Reaktivität:

Human, Hund, Maus, Ratte

Zitierte Arten:

Maus

Positivkontrollen:

WB : U2OS-Zellen, HeLa-Zellen, Mausnierengewebe

IF : MDCK-Zellen,

## Hintergrundinformationen

$\alpha$ -Parvin (PARVA), also named as MXRA2, Actopaxin and CH-ILKBP, belongs to the parvin family. It probably plays a role in the regulation of cell adhesion and cytoskeleton organization. (PMID:11134073) This antibody is specific to  $\alpha$ -Parvin.

## Bemerkenswerte Veröffentlichungen

Verfasser	Pubmed ID	Journal	Anwendung
Lancia N F Darville	30127667	Proteome Sci	WB,CoIP

## Lagerung

Lagerungsbedingungen:

Bei -20°C lagern.

Lagerungspuffer:

PBS mit 0.02% Natriumazid und 50% Glycerin pH 7.3.

Aliquotieren ist nicht notwendig bei -20°C Lagerung

\*\*\* 20ul-Größen enthalten 0.1% BSA

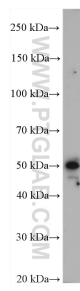
For technical support and original validation data for this product please contact:

T: 1 (888) 4PTGLAB (1-888-478-4522) (toll free  
in USA), or 1(312) 455-8498 (outside USA)

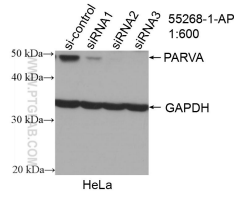
E: proteintech@ptglab.com  
W: ptglab.com

This product is exclusively available under Proteintech Group brand and is not available to purchase from any other manufacturer.

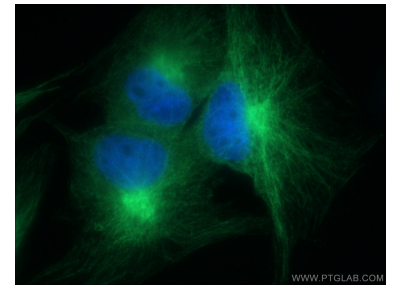
## Ausgewählte Validierungsdaten



U2OS cells were subjected to SDS PAGE followed by western blot with 55268-1-AP (PARVA antibody) at dilution of 1:300 incubated at room temperature for 1.5 hours.



WB result of  $\alpha$ -Parvin/Actopaxin antibody (55268-1-AP; 1:600; incubated at room temperature for 1.5 hours) with sh-Control and sh- $\alpha$ -Parvin/Actopaxin transfected HeLa cells.



Immunofluorescent analysis of MDCK cells using 55268-1-AP (PARVA antibody) at dilution of 1:25 and Alexa Fluor 488-conjugated AffiniPure Goat Anti-Rabbit IgG(H+L).