

Nur für Forschungszwecke

INSIG1 Polyklonaler Antikörper

Katalog-Nr.: 55282-1-AP

2 Publikationen



Allgemeine Informationen

Katalog-Nr.:
55282-1-AP

Größe:

150ul, Konzentration: 450 µg/ml von
Nanodrop und 300 µg/ml durch die
Bradford-Methode mit BSA als
Standard;

Wirt:

Kaninchen

Isotyp:

IgG

GenBank-Zugangsnummer:

NM_005542

GeneID (NCBI):

3638

Vollständiger Name:

insulin induced gene 1

Berechnete Masse:

30 kDa

Beobachtete Masse:

35 kDa

Reinigungsmethode:

Antigen-Affinitätsreinigung

Empfohlene Verdünnungen:

WB 1:1000-1:6000

Anwendungen

Geprüfte Anwendungen:

WB, ELISA

In Publikationen genannte Anwendungen:

IF, WB

Getestete Reaktivität:

Human, Maus, Ratte

Zitierte Arten:

Huhn, Maus

Positivkontrollen:

WB: Mauslebergewebe, Rattenlebergewebe

Hintergrundinformationen

Bemerkenswerte Veröffentlichungen

Verfasser	Pubmed ID	Journal	Anwendung
Mingxia Xie	36299901	Front Pharmacol	WB
Yaxin Yue	36571872	Poult Sci	WB,IF

Lagerung

Lagerungsbedingungen:

Bei -20°C lagern.

Lagerungspuffer:

PBS mit 0.02% Natriumazid und 50% Glycerin pH 7.3.

Aliquotieren ist nicht notwendig bei -20°C Lagerung

*** 20ul-Größen enthalten 0.1% BSA

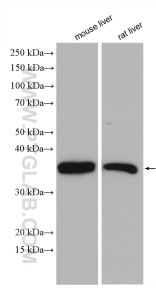
For technical support and original validation data for this product please contact:

T: 1 (888) 4PTGLAB (1-888-478-4522) (toll free
in USA), or 1(312) 455-8498 (outside USA)

E: proteintech@ptglab.com
W: ptglab.com

This product is exclusively available under Proteintech
Group brand and is not available to purchase from any
other manufacturer.

Ausgewählte Validierungsdaten



Various lysates were subjected to SDS PAGE followed by western blot with 55282-1-AP (INSIG1 antibody) at dilution of 1:3000 incubated at room temperature for 1.5 hours.