

Nur für Forschungszwecke

MMP21 Polyklonaler Antikörper

Katalog-Nr.:55289-1-AP

2 Publikationen



Allgemeine Informationen

Katalog-Nr.: 55289-1-AP	GenBank-Zugangsnummer: NM_147191	Reinigungsmethode: Antigen-Affinitätsreinigung
Größe: 150ul , Konzentration: 1000 µg/ml von118856 Nanodrop und 293 µg/ml durch die Bradford-Methode mit BSA als Standard;	GeneID (NCBI): 118856	Empfohlene Verdünnungen: WB 1:500-1:1000 IF 1:20-1:200
Wirt: Kaninchen	Vollständiger Name: matrix metalloproteinase 21	
Isotyp: IgG	Berechnete Masse: 65 kDa	
	Beobachtete Masse: 67 kDa	

Anwendungen

Geprüfte Anwendungen: IF, WB, ELISA	Positivkontrollen: WB : Mausebergewebe, L02-Zellen IF : L02-Zellen,
In Publikationen genannte Anwendungen: IHC, WB	
Getestete Reaktivität: Human, Maus	
Zitierte Arten: Human, Maus	

Hintergrundinformationen

MMP21 belongs to the peptidase M10A family. It may have an important and specific function in tumor progression and embryogenesis. It cleaves alpha-1-antitrypsin. The proenzyme without the signal peptide has a calculated molecular mass of 62 kD; following activation by furin, the processed enzyme has a calculated molecular mass of 49 kD(PMID:12617721),and MMP21 protein was detected in fetal neuroectoderm, in placenta, and in leukocytes(OMIM).This antibody is specific to MMP21.

Bemerkenswerte Veröffentlichungen

Verfasser	Pubmed ID	Journal	Anwendung
Xi-Ji Qin	36123719	Hum Genomics	WB
Jiangfan Zhou	35398966	Cancer Sci	WB,IHC

Lagerung

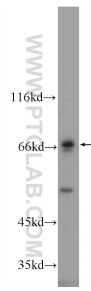
Lagerungsbedingungen:
Bei -20°C lagern.
Lagerungspuffer:
PBS mit 0.02% Natriumazid und 50% Glycerin pH 7.3.
Aliquotieren ist nicht notwendig bei -20°C Lagerung

*** 20ul-Größen enthalten 0.1% BSA

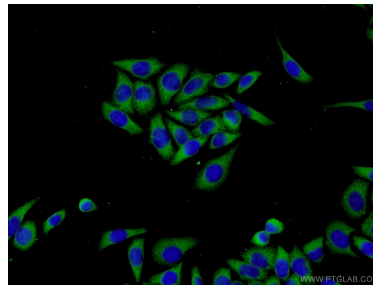
For technical support and original validation data for this product please contact:
T: 1 (888) 4PTGLAB (1-888-478-4522) (toll free in USA), or 1(312) 455-8498 (outside USA)
E: proteintech@ptglab.com
W: ptglab.com

This product is exclusively available under Proteintech Group brand and is not available to purchase from any other manufacturer.

Ausgewählte Validierungsdaten



mouse liver tissue were subjected to SDS PAGE followed by western blot with 55289-1-AP (MMP21 Antibody) at dilution of 1:600 incubated at room temperature for 1.5 hours.



Immunofluorescent analysis of L02 cells using 55289-1-AP (MMP21 antibody) at dilution of 1:50 and Alexa Fluor 488-conjugated AffiniPure Goat Anti-Rabbit IgG(H+L).