

Nur für Forschungszwecke

# PDE2A Polyklonaler Antikörper

Katalog-Nr.:55306-1-AP

Vorgestelltes Produkt

9 Publikationen



## Allgemeine Informationen

Katalog-Nr.:  
55306-1-AP

Größe:  
150ul, Konzentration: 550 µg/ml von  
Nanodrop und 467 µg/ml durch die  
Bradford-Methode mit BSA als  
Standard;

Wirt:  
Kaninchen

Isotyp:  
IgG

GenBank-Zugangsnummer:  
NM\_002599

GeneID (NCBI):  
5138

Vollständiger Name:  
phosphodiesterase 2A, cGMP-  
stimulated

Berechnete Masse:  
106 kDa

Beobachtete Masse:  
100-106 kDa

Reinigungsmethode:

Antigen-Affinitätsreinigung

Empfohlene Verdünnungen:

WB 1:500-1:2000  
IP 0.5-4.0 µg für IP und 1:500-1:1000  
für WB  
IHC 1:20-1:200

## Anwendungen

Geprüfte Anwendungen:  
IHC, IP, WB, ELISA

In Publikationen genannte Anwendungen:  
IF, IHC, WB

Getestete Reaktivität:  
Human, Maus, Ratte

Zitierte Arten:  
Human, Maus, Ratte

**Hinweis-IHC: Antigendemaskierung mit TE-  
Puffer pH 9,0 empfohlen. (\*) Wahlweise  
kann die Antigendemaskierung auch mit  
Citratpuffer pH 6,0 erfolgen.**

Positivkontrollen:

WB : Maushirngewebe, Mausherzgewebe

IP : Maushirngewebe,

IHC : humanes Nierengewebe, humanes  
Leberkarzinomgewebe

## Hintergrundinformationen

PDE2A, also named as cGSPDE and CGS-PDE, belongs to the cyclic nucleotide phosphodiesterase family and PDE2 subfamily. It is a cyclic nucleotide phosphodiesterase with a dual-specificity for the second messengers cAMP and cGMP, which are key regulators of many important physiological processes. This antibody is specific to PDE2A.

## Bemerkenswerte Veröffentlichungen

Verfasser	Pubmed ID	Journal	Anwendung
Miguel J Lobo	33087821	Commun Biol	WB,IF
Xiang Gui	36252813	Thromb Haemost	WB
Kun Liu	29720569	JCI Insight	WB

## Lagerung

Lagerungsbedingungen:

Bei -20°C lagern. Nach dem Versand ein Jahr lang stabil

Lagerungspuffer:

PBS mit 0.02% Natriumazid und 50% Glycerin pH 7.3.

Aliquotieren ist nicht notwendig bei -20°C Lagerung

\*\*\* 20ul-Größen enthalten 0.1% BSA

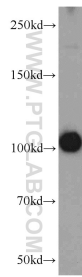
For technical support and original validation data for this product please contact:

T: 1 (888) 4PTGLAB (1-888-478-4522) (toll free  
in USA), or 1(312) 455-8498 (outside USA)

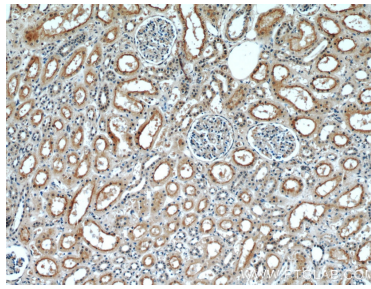
E: proteintech@ptglab.com  
W: ptglab.com

This product is exclusively available under Proteintech Group brand and is not available to purchase from any other manufacturer.

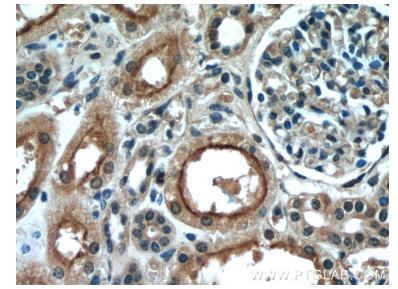
## Ausgewählte Validierungsdaten



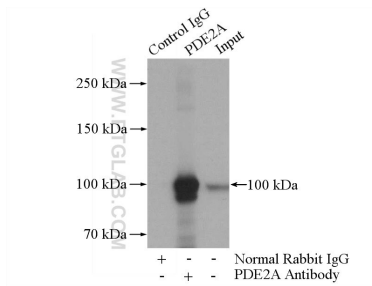
mouse brain tissue were subjected to SDS PAGE followed by western blot with 55306-1-AP (PDE2A antibody) at dilution of 1:1000 incubated at room temperature for 1.5 hours.



Immunohistochemical analysis of paraffin-embedded human kidney using 55306-1-AP (PDE2A antibody) at dilution of 1:50 (under 10x lens).



Immunohistochemical analysis of paraffin-embedded human kidney using 55306-1-AP (PDE2A antibody) at dilution of 1:50 (under 40x lens).



IP Result of anti-PDE2A (IP:55306-1-AP, 4 $\mu$ g; Detection:55306-1-AP 1:500) with mouse brain tissue lysate 3440 $\mu$ g.