

Nur für Forschungszwecke

MAT2A Polyklonaler Antikörper

Katalog-Nr.:55309-1-AP

Vorgestelltes Produkt

8 Publikationen



Allgemeine Informationen

Katalog-Nr.:
55309-1-AP

Größe:
150ul, Konzentration: 260 µg/ml von
Nanodrop und 133 µg/ml durch die
Bradford-Methode mit BSA als
Standard;

Wirt:
Kaninchen

Isotyp:
IgG

GenBank-Zugangsnummer:
NM_005911

GeneID (NCBI):
4144

Vollständiger Name:
methionine adenosyltransferase II,
alpha

Berechnete Masse:
44 kDa

Beobachtete Masse:
40-45 kDa

Reinigungsmethode:

Antigen-Affinitätsreinigung

Empfohlene Verdünnungen:

WB 1:1000-1:4000

IP 0.5-4.0 µg für IP und 1:500-1:1000

für WB

IHC 1:50-1:500

IF 1:50-1:500

Anwendungen

Geprüfte Anwendungen:

IF, IHC, IP, WB, ELISA

In Publikationen genannte Anwendungen:

IF, WB

Getestete Reaktivität:

Human, Maus

Zitierte Arten:

Hausschwein, Human, Maus, Ratte

Hinweis-IHC: Antigendemaskierung mit TE-Puffer pH 9,0 empfohlen. (*) Wahlweise kann die Antigendemaskierung auch mit Citratpuffer pH 6,0 erfolgen.

Positivkontrollen:

WB : HEK-293-Zellen, HeLa-Zellen, HepG2-Zellen,
Jurkat-Zellen, NIH/3T3-Zellen

IP : HepG2-Zellen,

IHC : humanes Magenkrebsgewebe,

IF : HeLa-Zellen,

Hintergrundinformationen

MAT2A, also named as AMS2, MATA2 and AdoMet synthase 2, belongs to the AdoMet synthase family. It catalyzes the formation of S-adenosylmethionine from methionine and ATP. This antibody is specific to MATA2.

Bemerkenswerte Veröffentlichungen

Verfasser	Pubmed ID	Journal	Anwendung
Menghui Xu	36290677	Antioxidants (Basel)	WB
Chelsea Hepler	36264811	Science	WB
Li Chen	33948996	FASEB J	WB

Lagerung

Lagerungsbedingungen:

Bei -20°C lagern. Nach dem Versand ein Jahr lang stabil

Lagerungspuffer:

PBS mit 0.02% Natriumazid und 50% Glycerin pH 7.3.

Aliquotieren ist nicht notwendig bei -20°C Lagerung

*** 20ul-Größen enthalten 0.1% BSA

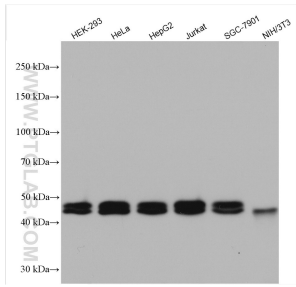
For technical support and original validation data for this product please contact:

T: 1 (888) 4PTGLAB (1-888-478-4522) (toll free
in USA), or 1(312) 455-8498 (outside USA)

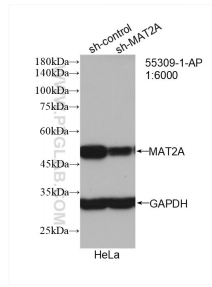
E: proteintech@ptglab.com
W: ptglab.com

This product is exclusively available under Proteintech Group brand and is not available to purchase from any other manufacturer.

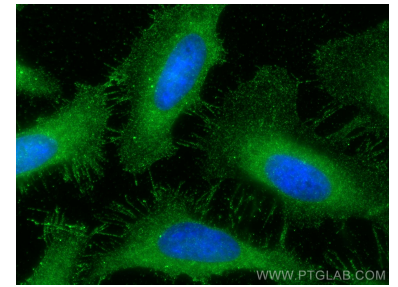
Ausgewählte Validierungsdaten



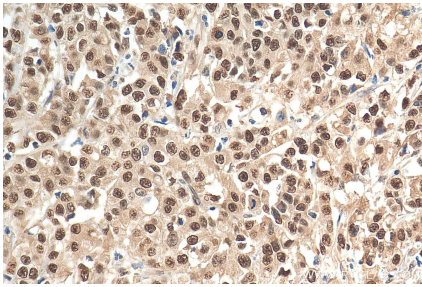
Various lysates were subjected to SDS PAGE followed by western blot with 55309-1-AP (MAT2A antibody) at dilution of 1:2000 incubated at room temperature for 1.5 hours.



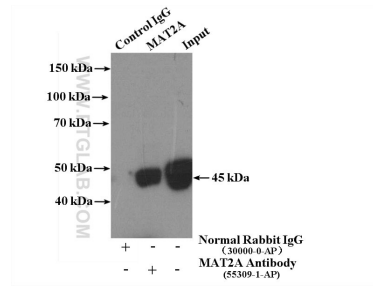
WB result of MAT2A antibody (55309-1-AP; 1:6000; incubated at room temperature for 1.5 hours) with sh-control and sh-MAT2A transfected HeLa cells.



Immunofluorescent analysis of (-20°C Methanol) fixed HeLa cells using MAT2A antibody (55309-1-AP) at dilution of 1:200 and CoraLite®488-Conjugated AffiniPure Goat Anti-Rabbit IgG(H+L).



Immunohistochemical analysis of paraffin-embedded human stomach cancer tissue slide using 55309-1-AP (MAT2A antibody) at dilution of 1:200 (under 40x lens). Heat mediated antigen retrieval with Tris-EDTA buffer (pH 9.0).



IP Result of anti-MAT2A (IP:55309-1-AP, 4ug; Detection:55309-1-AP 1:500) with HepG2 cells lysate 3200ug.