

Nur für Forschungszwecke

PAMR1 Polyklonaler Antikörper

Katalog-Nr.: 55310-1-AP

2 Publikationen



Allgemeine Informationen

Katalog-Nr.:

55310-1-AP

Größe:

150ul, Konzentration: 400 µg/ml von Nanodrop und 240 µg/ml durch die Bradford-Methode mit BSA als Standard;

Wirt:

Kaninchen

Isotyp:

IgG

GenBank-Zugangsnummer:

NM_015430

GeneID (NCBI):

25891

Vollständiger Name:

regeneration associated muscle protease

Berechnete Masse:

82 kDa

Beobachtete Masse:

78-82 kDa, 67-70 kDa

Reinigungsmethode:

Antigen-Affinitätsreinigung

Empfohlene Verdünnungen:

WB 1:500-1:1000

IHC 1:20-1:200

Anwendungen

Geprüfte Anwendungen:

IHC, WB, ELISA

In Publikationen genannte Anwendungen:

IHC, WB

Getestete Reaktivität:

Human, Maus, Ratte

Zitierte Arten:

Human, Maus

Hinweis-IHC: Antigendemaskierung mit TE-Puffer pH 9,0 empfohlen. (*) Wahlweise kann die Antigendemaskierung auch mit Citratpuffer pH 6,0 erfolgen.

Positivkontrollen:

WB: Maus-Skelettmuskelgewebe,

IHC: humanes Skelettmuskelgewebe,

Hintergrundinformationen

PAMR1, also named as RAMP, belongs to the peptidase S1 family. It may play a role in regeneration of skeletal muscle. This antibody is specific to PAMR1.

Bemerkenswerte Veröffentlichungen

Verfasser	Pubmed ID	Journal	Anwendung
Mark S Cembrowski	30375971	Elife	IHC
Rui Yang	34671559	Front Oncol	WB, IHC

Lagerung

Lagerungsbedingungen:

Bei -20°C lagern.

Lagerungspuffer:

PBS mit 0.02% Natriumazid und 50% Glycerin pH 7.3.

Aliquotieren ist nicht notwendig bei -20°C Lagerung

*** 20ul-Größen enthalten 0.1% BSA

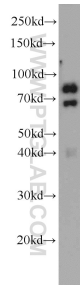
For technical support and original validation data for this product please contact:

T: 1 (888) 4PTGLAB (1-888-478-4522) (toll free in USA), or 1(312) 455-8498 (outside USA)

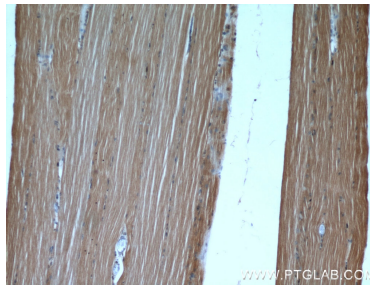
E: proteintech@ptglab.com
W: ptglab.com

This product is exclusively available under Proteintech Group brand and is not available to purchase from any other manufacturer.

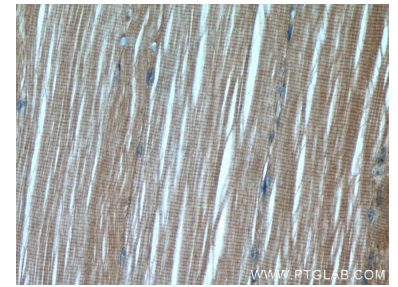
Ausgewählte Validierungsdaten



mouse skeletal muscle tissue were subjected to SDS PAGE followed by western blot with 55310-1-AP (PAMR1 antibody) at dilution of 1:500 incubated at room temperature for 1.5 hours.



Immunohistochemical analysis of paraffin-embedded human skeletal muscle using 55310-1-AP (PAMR1 antibody) at dilution of 1:50 (under 10x lens).



Immunohistochemical analysis of paraffin-embedded human skeletal muscle using 55310-1-AP (PAMR1 antibody) at dilution of 1:50 (under 40x lens).