

Nur für Forschungszwecke

TAL1 Polyklonaler Antikörper

Katalog-Nr.:55317-1-AP

1 Publikationen



Allgemeine Informationen

Katalog-Nr.:
55317-1-AP

Größe:
150ul , Konzentration: 600 µg/ml von
Nanodrop und 273 µg/ml durch die
Bradford-Methode mit BSA als
Standard;

Wirt:
Kaninchen

Isotyp:
IgG

GenBank-Zugangsnummer:
NM_003189

GeneID (NCBI):
6886

Vollständiger Name:
T-cell acute lymphocytic leukemia 1

Berechnete Masse:
34 kDa

Beobachtete Masse:
40-44 kDa

Reinigungsmethode:
Antigen-Affinitätsreinigung

Empfohlene Verdünnungen:
WB 1:500-1:2000
IP 0.5-4.0 ug für IP und 1:500-1:2000
für WB

Anwendungen

Geprüfte Anwendungen:
IP, WB,ELISA

In Publikationen genannte Anwendungen:
WB

Getestete Reaktivität:
Human, Maus

Zitierte Arten:
Human

Positivkontrollen:

WB : Raji-Zellen, Jurkat-Zellen

IP : Raji-Zellen,

Hintergrundinformationen

T-cell acute lymphocytic leukemia protein 1 (TAL1) also named Stem cell protein,T-cell leukemia/lymphoma protein 5.It is specifically expressed in leukemic stem cell,implicated in the genesis of hemopoietic malignancies. It may play an important role in hemopoietic differentiation, serving as a positive regulator of erythroid differentiation. The 38kd, 44kd bands recognized by antibody are the phosphorylated forms of TAL1 and it's isoforms.

Bemerkenswerte Veröffentlichungen

Verfasser	Pubmed ID	Journal	Anwendung
Xin Yang	36297316	Pharmaceuticals (Basel)	WB

Lagerung

Lagerungsbedingungen:
Bei -20°C lagern.

Lagerungspuffer:

PBS mit 0.02% Natriumazid und 50% Glycerin pH 7.3.

Aliquotieren ist nicht notwendig bei -20°C Lagerung

*** 20ul-Größen enthalten 0.1% BSA

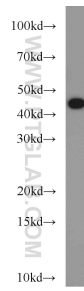
For technical support and original validation data for this product please contact:

T: 1 (888) 4PTGLAB (1-888-478-4522) (toll free
in USA), or 1(312) 455-8498 (outside USA)

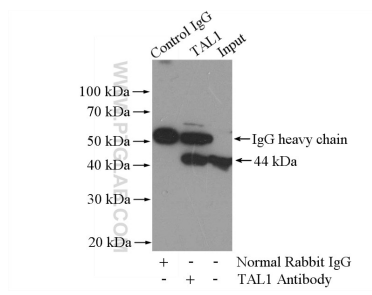
E: proteintech@ptglab.com
W: ptglab.com

This product is exclusively available under Proteintech Group brand and is not available to purchase from any other manufacturer.

Ausgewählte Validierungsdaten



Raji cells were subjected to SDS PAGE followed by western blot with 55317-1-AP (TAL1 antibody) at dilution of 1:1000 incubated at room temperature for 1.5 hours.



IP Result of anti-TAL1 (IP:55317-1-AP, 4ug; Detection:55317-1-AP 1:1000) with Raji cells lysate 2000ug.