

Nur für Forschungszwecke

LIMS1 Polyklonaler Antikörper

Katalog-Nr.:55336-1-AP

Vorgestelltes Produkt

1 Publikationen



Allgemeine Informationen

Katalog-Nr.:

55336-1-AP

Größe:

150ul , Konzentration: 1000 µg/ml von3987

Nanodrop und 633 µg/ml durch die Bradford-Methode mit BSA als Standard;

Wirt:

Kaninchen

Isotyp:

IgG

GenBank-Zugangsnummer:

NM_004987

GeneID (NCBI):

Vollständiger Name:

LIM and senescent cell antigen-like domains 1

Berechnete Masse:

37 kDa

Reinigungsmethode:

Antigen-Affinitätsreinigung

Empfohlene Verdünnungen:

WB 1:500-1:2000

Anwendungen

Geprüfte Anwendungen:

WB,ELISA

In Publikationen genannte Anwendungen:

WB

Getestete Reaktivität:

Human

Zitierte Arten:

Human

Positivkontrollen:

WB : HeLa-Zellen, A549-Zellen

Hintergrundinformationen

Bemerkenswerte

Veröffentlichungen

Verfasser

Yasmin A Kadry

Pubmed ID

30254023

Journal

J Cell Sci

Anwendung

WB

Lagerung

Lagerungsbedingungen:

Bei -20°C lagern.

Lagerungspuffer:

PBS mit 0.02% Natriumazid und 50% Glycerin pH 7.3.

Aliquotieren ist nicht notwendig bei -20°C Lagerung

*** 20ul-Größen enthalten 0.1% BSA

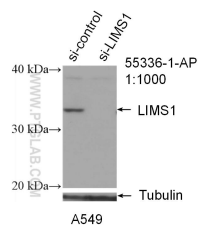
For technical support and original validation data for this product please contact:

T: 1 (888) 4PTGLAB (1-888-478-4522) (toll free in USA), or 1(312) 455-8498 (outside USA)

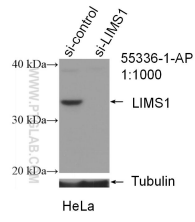
E: proteintech@ptglab.com
W: ptglab.com

This product is exclusively available under Proteintech Group brand and is not available to purchase from any other manufacturer.

Ausgewählte Validierungsdaten



WB result of LIMS1 antibody (55336-1-AP; 1:1000; incubated at room temperature for 1.5 hours) with sh-Control and sh-LIMS1 transfected A549 cells.



WB result of LIMS1 antibody (55336-1-AP; 1:1000; incubated at room temperature for 1.5 hours) with sh-Control and sh-LIMS1 transfected HeLa cells.