

Nur für Forschungszwecke

ANKRD11 Polyklonaler Antikörper

Katalog-Nr.:55364-1-AP

Vorgestelltes Produkt

1 Publikationen



Allgemeine Informationen

Katalog-Nr.:
55364-1-AP

Größe:
150ul , Konzentration: 1000 µg/ml von29123
Nanodrop und 647 µg/ml durch die
Bradford-Methode mit BSA als
Standard;

Wirt:
Kaninchen

Isotyp:
IgG

GenBank-Zugangsnummer:
NM_013275

GeneID (NCBI):
Vollständiger Name:
ankyrin repeat domain 11

Berechnete Masse:
298 kDa

Beobachtete Masse:
150-170 kDa

Reinigungsmethode:
Antigen-Affinitätsreinigung

Empfohlene Verdünnungen:
WB 1:500-1:1000

Anwendungen

Geprüfte Anwendungen:
WB,ELISA

In Publikationen genannte Anwendungen:
WB

Getestete Reaktivität:
Human

Zitierte Arten:
Human

Positivkontrollen:

WB : BxPC-3-Zellen, HeLa-Zellen

Hintergrundinformationen

ANKRD11, also named as ANCO1, may recruit HDACs to the p160 coactivators/nuclear receptor complex to inhibit ligand-dependent transactivation. This antibody is specific to ANKRD11. ANKRD11 exists 150-170 kDa isoform.

Bemerkenswerte Veröffentlichungen

Verfasser	Pubmed ID	Journal	Anwendung
Tingting Zhang	33354850	Am J Med Genet A	WB

Lagerung

Lagerungsbedingungen:
Bei -20°C lagern.

Lagerungspuffer:

PBS mit 0.02% Natriumazid und 50% Glycerin pH 7.3.

Aliquotieren ist nicht notwendig bei -20°C Lagerung

*** 20ul-Größen enthalten 0.1% BSA

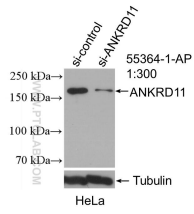
For technical support and original validation data for this product please contact:

T: 1 (888) 4PTGLAB (1-888-478-4522) (toll free
in USA), or 1(312) 455-8498 (outside USA)

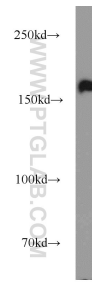
E: proteintech@ptglab.com
W: ptglab.com

This product is exclusively available under Proteintech Group brand and is not available to purchase from any other manufacturer.

Ausgewählte Validierungsdaten



WB result of ANKRD11 antibody (55364-1-AP; 1:300; incubated at room temperature for 1.5 hours) with sh-Control and sh-ANKRD11 transfected HeLa cells.



BxPC-3 cells were subjected to SDS PAGE followed by western blot with 55364-1-AP (ANKRD11 antibody) at dilution of 1:500 incubated at room temperature for 1.5 hours.