

Nur für Forschungszwecke

# PRKACB Polyklonaler Antikörper

Katalog-Nr.: 55382-1-AP

15 Publikationen



## Allgemeine Informationen

Katalog-Nr.:  
55382-1-AP

Größe:  
150ul, Konzentration: 400 µg/ml von  
Nanodrop und 173 µg/ml durch die  
Bradford-Methode mit BSA als  
Standard;

Wirt:  
Kaninchen

Isotyp:  
IgG

GenBank-Zugangsnummer:  
NM\_002731

GeneID (NCBI):  
5567

Vollständiger Name:  
protein kinase, cAMP-dependent,  
catalytic, beta

Berechnete Masse:  
46 kDa

Beobachtete Masse:  
36-55 kDa

Reinigungsmethode:

Antigen-Affinitätsreinigung

Empfohlene Verdünnungen:

WB 1:500-1:1000

IHC 1:20-1:200

## Anwendungen

Geprüfte Anwendungen:

IHC, WB, ELISA

In Publikationen genannte Anwendungen:

IHC, WB

Getestete Reaktivität:

Human, Maus, Ratte

Zitierte Arten:

Human, Maus, Ratte

**Hinweis-IHC: Antigendemaskierung mit TE-Puffer pH 9,0 empfohlen. (\*) Wahlweise kann die Antigendemaskierung auch mit Citratpuffer pH 6,0 erfolgen.**

Positivkontrollen:

WB: Maushirngewebe, humanes Hirngewebe

IHC: humanes Nierengewebe,

## Hintergrundinformationen

PRKACB, also named as PKA C-beta, belongs to the protein kinase superfamily. AGC Ser/Thr protein kinase family and cAMP subfamily. It mediates cAMP-dependent signaling triggered by receptor binding to GPCRs. PKA activation regulates diverse cellular processes such as cell proliferation, the cell cycle, differentiation and regulation of microtubule dynamics, chromatin condensation and decondensation, nuclear envelope disassembly and reassembly, as well as regulation of intracellular transport mechanisms and ion flux. This antibody is specific to PRKACB.

## Bemerkenswerte Veröffentlichungen

Verfasser	Pubmed ID	Journal	Anwendung
Qianyun Nie	36267753	Ann Transl Med	WB
Zhi Li	34632888	Br J Neurosurg	IHC
Zhiyuan Sun	36230759	Cancers (Basel)	WB

## Lagerung

Lagerungsbedingungen:

Bei -20°C lagern. Nach dem Versand ein Jahr lang stabil

Lagerungspuffer:

PBS mit 0.02% Natriumazid und 50% Glycerin pH 7.3.

Aliquotieren ist nicht notwendig bei -20°C Lagerung

**\*\*\* 20ul-Größen enthalten 0.1% BSA**

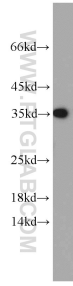
For technical support and original validation data for this product please contact:

T: 1 (888) 4PTGLAB (1-888-478-4522) (toll free in USA), or 1(312) 455-8498 (outside USA)

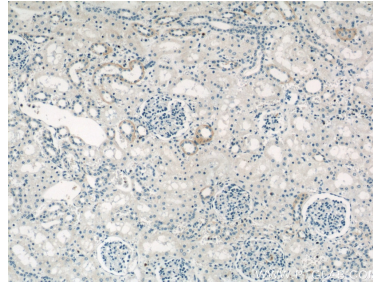
E: proteintech@ptglab.com  
W: ptglab.com

**This product is exclusively available under Proteintech Group brand and is not available to purchase from any other manufacturer.**

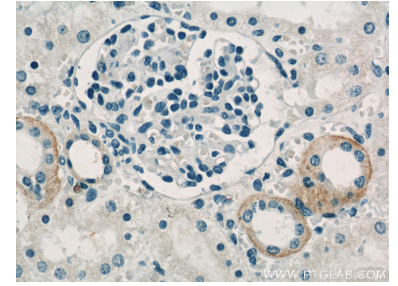
## Ausgewählte Validierungsdaten



mouse brain tissue were subjected to SDS PAGE followed by western blot with 55382-1-AP (PKA C-beta-specific antibody) at dilution of 1:500 incubated at room temperature for 1.5 hours.



Immunohistochemical analysis of paraffin-embedded human kidney slide using 55382-1-AP (PKA C-beta-specific antibody at dilution of 1:50.



Immunohistochemical analysis of paraffin-embedded human kidney slide using 55382-1-AP (PKA C-beta-specific antibody at dilution of 1:50.