

Nur für Forschungszwecke

KLHL9 Polyklonaler Antikörper

Katalog-Nr.:55394-1-AP



Allgemeine Informationen

Katalog-Nr.:
55394-1-AP

Größe:

150ul, Konzentration: 1000 µg/ml von 55958

Nanodrop und 360 µg/ml durch die
Bradford-Methode mit BSA als
Standard;

Wirt:

Kaninchen

Isotyp:

IgG

GenBank-Zugangsnummer:

NM_018847

GeneID (NCBI):

Vollständiger Name:

kelch-like 9 (Drosophila)

Berechnete Masse:

69 kDa

Beobachtete Masse:

80 kDa

Reinigungsmethode:

Antigen-Affinitätsreinigung

Empfohlene Verdünnungen:

WB 1:200-1:1000

Anwendungen

Geprüfte Anwendungen:

WB, ELISA

Getestete Reaktivität:

Human

Positivkontrollen:

WB: HeLa-Zellen,

Hintergrundinformationen

Lagerung

Lagerungsbedingungen:

Bei -20°C lagern.

Lagerungspuffer:

PBS mit 0.02% Natriumazid und 50% Glycerin pH 7.3.

Aliquotieren ist nicht notwendig bei -20°C Lagerung

***** 20ul-Größen enthalten 0.1% BSA**

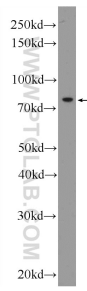
For technical support and original validation data for this product please contact:

T: 1 (888) 4PTGLAB (1-888-478-4522) (toll free
in USA), or 1(312) 455-8498 (outside USA)

E: proteintech@ptglab.com
W: ptglab.com

This product is exclusively available under Proteintech Group brand and is not available to purchase from any other manufacturer.

Ausgewählte Validierungsdaten



HeLa cells were subjected to SDS PAGE followed by western blot with 55394-1-AP (KLHL9 Antibody) at dilution of 1:300 incubated at room temperature for 1.5 hours.