

Nur für Forschungszwecke

FAM13A Polyklonaler Antikörper

Katalog-Nr.:55401-1-AP

Vorgestelltes Produkt

3 Publikationen



Allgemeine Informationen

Katalog-Nr.:

55401-1-AP

Größe:

150ul, Konzentration: 1000 µg/ml von10144

Nanodrop und 320 µg/ml durch die Bradford-Methode mit BSA als Standard;

Wirt:

Kaninchen

Isotyp:

IgG

GenBank-Zugangsnummer:

NM_014883

GeneID (NCBI):

10144

Vollständiger Name:

family with sequence similarity 13, member A

Berechnete Masse:

117 kDa

Beobachtete Masse:

65 kDa

Reinigungsmethode:

Antigen-Affinitätsreinigung

Empfohlene Verdünnungen:

WB 1:500-1:1000

IHC 1:20-1:200

IF 1:10-1:100

Anwendungen

Geprüfte Anwendungen:

IF, IHC, WB, ELISA

In Publikationen genannte Anwendungen:

IHC, WB

Getestete Reaktivität:

Human, Maus

Zitierte Arten:

Human, Maus

Hinweis-IHC: Antigendemaskierung mit TE-Puffer pH 9,0 empfohlen. (*) Wahlweise kann die Antigendemaskierung auch mit Citratpuffer pH 6,0 erfolgen.

Positivkontrollen:

WB : Mausnierengewebe, Maus-Eierstockgewebe, Mauslungengewebe, Maus-Pankreasgewebe

IHC : humanes Skelettmuskelgewebe, humanes Tonsillengewebe

IF : HeLa-Zellen,

Hintergrundinformationen

FAM13A, also named as FAM13A1 and KIAA0914, belongs to the FAM13 family. It is associated with chronic obstructive pulmonary disease.(PMID: 20173748) This antibody is specific to FAM13A. It can recognize all the isoforms of FAM13A.

Bemerkenswerte Veröffentlichungen

| Verfasser | Pubmed ID | Journal | Anwendung |
|-------------|-----------|---------------|-----------|
| Rongpeng Li | 26371245 | J Immunol | WB |
| Enbo Wang | 34821370 | Mol Med Rep | WB |
| Qing Chen | 34163376 | Front Physiol | WB, IHC |

Lagerung

Lagerungsbedingungen:

Bei -20°C lagern. Nach dem Versand ein Jahr lang stabil

Lagerungspuffer:

PBS mit 0.02% Natriumazid und 50% Glycerin pH 7.3.

Aliquotieren ist nicht notwendig bei -20°C Lagerung

*** 20ul-Größen enthalten 0.1% BSA

For technical support and original validation data for this product please contact:

T: 1 (888) 4PTGLAB (1-888-478-4522) (toll free in USA), or 1(312) 455-8498 (outside USA)

E: proteintech@ptglab.com
W: ptglab.com

This product is exclusively available under Proteintech Group brand and is not available to purchase from any other manufacturer.

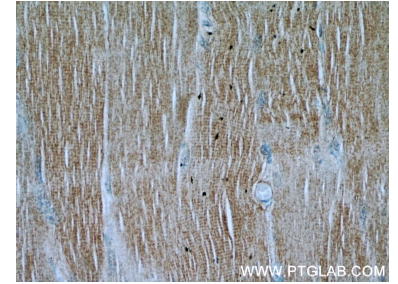
Ausgewählte Validierungsdaten



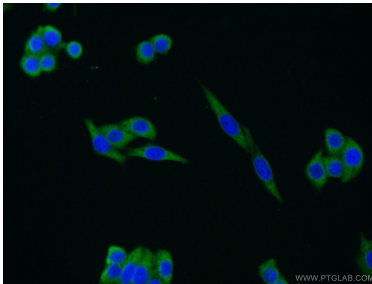
mouse kidney tissue were subjected to SDS PAGE followed by western blot with 55401-1-AP (FAM13A antibody) at dilution of 1:500 incubated at room temperature for 1.5 hours.



Immunohistochemical analysis of paraffin-embedded human skeletal muscle using 55401-1-AP (FAM13A antibody) at dilution of 1:50 (under 10x lens).



Immunohistochemical analysis of paraffin-embedded human skeletal muscle using 55401-1-AP (FAM13A antibody) at dilution of 1:50 (under 40x lens).



Immunofluorescent analysis of HeLa cells using 55401-1-AP (FAM13A antibody) at dilution of 1:25 and Alexa Fluor 488-conjugated AffiniPure Goat Anti-Rabbit IgG(H+L).