

Nur für Forschungszwecke

GATA6 Polyklonaler Antikörper

Katalog-Nr.: 55435-1-AP

Vorgestelltes Produkt

4 Publikationen



Allgemeine Informationen

Katalog-Nr.:

55435-1-AP

Größe:

150ul, Konzentration: 900 µg/ml von Nanodrop und 353 µg/ml durch die Bradford-Methode mit BSA als Standard;

Wirt:

Kaninchen

Isotyp:

IgG

GenBank-Zugangsnummer:

NM_005257

GeneID (NCBI):

2627

Vollständiger Name:

GATA binding protein 6

Berechnete Masse:

60 kDa

Beobachtete Masse:

60-64 kDa

Reinigungsmethode:

Antigen-Affinitätsreinigung

Empfohlene Verdünnungen:

IHC 1:50-1:500

Anwendungen

Geprüfte Anwendungen:

IHC, ELISA

In Publikationen genannte Anwendungen:

IF, WB

Getestete Reaktivität:

Human

Zitierte Arten:

Human, Maus

Hinweis-IHC: Antigendemaskierung mit TE-Puffer pH 9,0 empfohlen. (*) Wahlweise kann die Antigendemaskierung auch mit Citratpuffer pH 6,0 erfolgen.

Positivkontrollen:

IHC : humanes Kolonkarzinomgewebe, Rattenlebergewebe

Hintergrundinformationen

GATA6 is thought to be important for regulating terminal differentiation and/or proliferation.

Bemerkenswerte Veröffentlichungen

Verfasser	Pubmed ID	Journal	Anwendung
Zhihua Ren	35609006	Environ Sci Technol	WB
XiaoYun Sun	32714933	Front Cell Dev Biol	WB
Chan Xiang	25667220	FASEB J	WB

Lagerung

Lagerungsbedingungen:

Bei -20°C lagern. Nach dem Versand ein Jahr lang stabil

Lagerungspuffer:

PBS mit 0.02% Natriumazid und 50% Glycerin pH 7.3.

Aliquotieren ist nicht notwendig bei -20°C Lagerung

*** 20ul-Größen enthalten 0.1% BSA

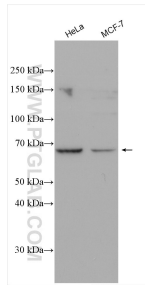
For technical support and original validation data for this product please contact:

T: 1 (888) 4PTGLAB (1-888-478-4522) (toll free in USA), or 1(312) 455-8498 (outside USA)

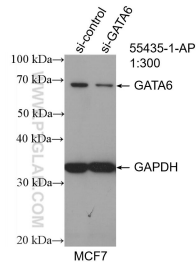
E: proteintech@ptglab.com
W: ptglab.com

This product is exclusively available under Proteintech Group brand and is not available to purchase from any other manufacturer.

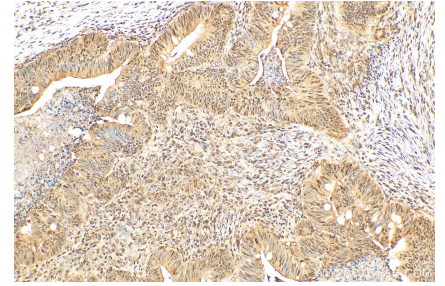
Ausgewählte Validierungsdaten



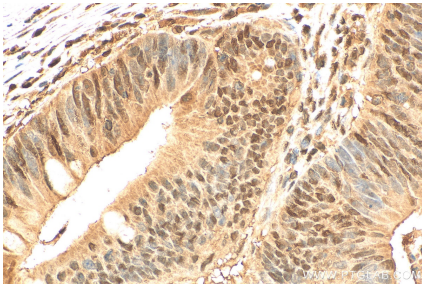
Various lysates were subjected to SDS PAGE followed by western blot with 55435-1-AP (GATA6 antibody) at dilution of 1:1000 incubated at room temperature for 1.5 hours.



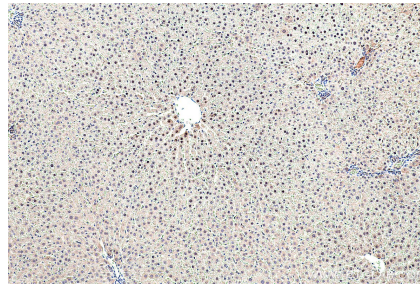
WB result of GATA6 antibody (55435-1-AP; 1:300; incubated at room temperature for 1.5 hours) with sh-Control and sh-GATA6 transfected MCF-7 cells.



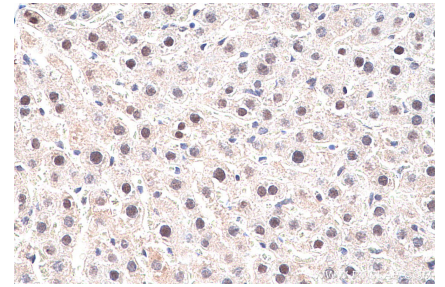
Immunohistochemical analysis of paraffin-embedded human colon cancer tissue slide using 55435-1-AP (GATA6 antibody) at dilution of 1:200 (under 10x lens). Heat mediated antigen retrieval with Tris-EDTA buffer (pH 9.0).



Immunohistochemical analysis of paraffin-embedded human colon cancer tissue slide using 55435-1-AP (GATA6 antibody) at dilution of 1:200 (under 40x lens). Heat mediated antigen retrieval with Tris-EDTA buffer (pH 9.0).



Immunohistochemical analysis of paraffin-embedded rat liver tissue slide using 55435-1-AP (GATA6 antibody) at dilution of 1:1000 (under 10x lens). Heat mediated antigen retrieval with Tris-EDTA buffer (pH 9.0).



Immunohistochemical analysis of paraffin-embedded rat liver tissue slide using 55435-1-AP (GATA6 antibody) at dilution of 1:1000 (under 40x lens). Heat mediated antigen retrieval with Tris-EDTA buffer (pH 9.0).