

Nur für Forschungszwecke

SCN4B Polyklonaler Antikörper

Katalog-Nr.:55438-1-AP



Allgemeine Informationen

Katalog-Nr.: 55438-1-AP	GenBank-Zugangsnummer: NM_174934	Reinigungsmethode: Antigen-Affinitätsreinigung
Größe: 150ul, Konzentration: 1000 µg/ml von6330 Nanodrop und 387 µg/ml durch die Bradford-Methode mit BSA als Standard;	GeneID (NCBI): Vollständiger Name: sodium channel, voltage-gated, type IV, beta	Empfohlene Verdünnungen: WB 1:500-1:1000 IHC 1:20-1:200
Wirt: Kaninchen	Berechnete Masse: 25 kDa	
Isotyp: IgG	Beobachtete Masse: 28 kDa	

Anwendungen

Geprüfte Anwendungen: IHC, WB,ELISA	Positivkontrollen: WB : Mausherzgewebe, Maushirngewebe IHC : humanes Skelettmuskelgewebe,
Getestete Reaktivität: Human, Maus	

Hinweis-IHC: Antigendemaskierung mit TE-Puffer pH 9,0 empfohlen. (*) Wahlweise kann die Antigendemaskierung auch mit Citratpuffer pH 6,0 erfolgen.

Hintergrundinformationen

Mammalian sodium channels are heterotrimers, composed of a central, pore-forming alpha subunit and two auxiliary beta subunits (PMID: 11486343). SCN4B (sodium channel subunit beta-4) is one of several sodium channel beta subunits, which modulate channel gating kinetics. SCN4B has an N-terminal signal peptide, a large extracellular domain predicted to form an Ig-like fold, a single transmembrane alpha helix, and a short cytoplasmic C terminus. Defects in SCN4B gene are a cause of long QT syndrome type 10 (LQT10).

Lagerung

Lagerungsbedingungen:
Bei -20°C lagern.
Lagerungspuffer:
PBS mit 0.02% Natriumazid und 50% Glycerin pH 7.3.
Aliquotieren ist nicht notwendig bei -20°C Lagerung

***** 20ul-Größen enthalten 0.1% BSA**

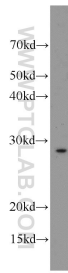
For technical support and original validation data for this product please contact:

T: 1 (888) 4PTGLAB (1-888-478-4522) (toll free
in USA), or 1(312) 455-8498 (outside USA)

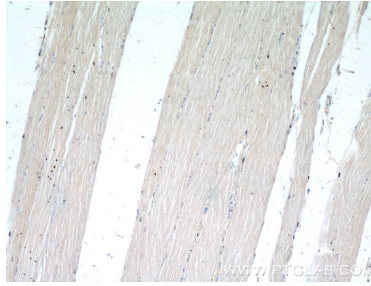
E: proteintech@ptglab.com
W: ptglab.com

This product is exclusively available under Proteintech Group brand and is not available to purchase from any other manufacturer.

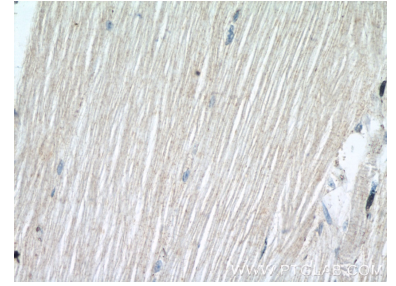
Ausgewählte Validierungsdaten



mouse heart tissue were subjected to SDS PAGE followed by western blot with 55438-1-AP (SCN4B antibody) at dilution of 1:500 incubated at room temperature for 1.5 hours.



Immunohistochemical analysis of paraffin-embedded human skeletal muscle tissue slide using 55438-1-AP (SCN4B Antibody) at dilution of 1:50 (under 10x lens).



Immunohistochemical analysis of paraffin-embedded human skeletal muscle tissue slide using 55438-1-AP (SCN4B Antibody) at dilution of 1:50 (under 40x lens).