

Nur für Forschungszwecke

Loricrin Polyklonaler Antikörper

Katalog-Nr.: 55439-1-AP

16 Publikationen



Allgemeine Informationen

Katalog-Nr.: 55439-1-AP	GenBank-Zugangsnummer: NM_000427	Reinigungsmethode: Antigen-Affinitätsreinigung
Größe: 150ul, Konzentration: 1000 µg/ml von 4014 Nanodrop;	GeneID (NCBI): loricrin	Empfohlene Verdünnungen: WB 1:500-1:3000 IHC 1:20-1:200 IF 1:10-1:100
Wirt: Kaninchen	Vollständiger Name: loricrin	
Isotyp: IgG	Berechnete Masse: 26 kDa	
	Beobachtete Masse: 26 kDa	

Anwendungen

Geprüfte Anwendungen: IF, IHC, WB, ELISA	Positivkontrollen: WB : A431-Zellen,
In Publikationen genannte Anwendungen: IF, IHC, WB	IHC : humanes Hautgewebe, humanes Hautkrebsgewebe
Getestete Reaktivität: Human, Maus	IF : A431-Zellen,
Zitierte Arten: Human, Maus, Ratte	

Hinweis-IHC: Antigendemaskierung mit TE-Puffer pH 9,0 empfohlen. (*) Wahlweise kann die Antigendemaskierung auch mit Citratpuffer pH 6,0 erfolgen.

Hintergrundinformationen

Loricrin, also named LOR and LRN, is a major component of the cornified cell envelope (CE) expressed late in epidermal differentiation in the granular layers of normal skin. This antibody is specific to Loricrin.

Bemerkenswerte Veröffentlichungen

Verfasser	Pubmed ID	Journal	Anwendung
Yushi Katsuyama	36047208	Biol Pharm Bull	WB
Miao Yu	36293320	Int J Mol Sci	IF
Jie Zhang	34646892	Burns Trauma	WB,IHC

Lagerung

Lagerungsbedingungen:
Bei -20°C lagern. Nach dem Versand ein Jahr lang stabil

Lagerungspuffer:
PBS mit 0.02% Natriumazid und 50% Glycerin pH 7.3.

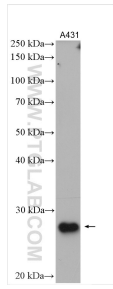
Aliquotieren ist nicht notwendig bei -20°C Lagerung

*** 20ul-Größen enthalten 0.1% BSA

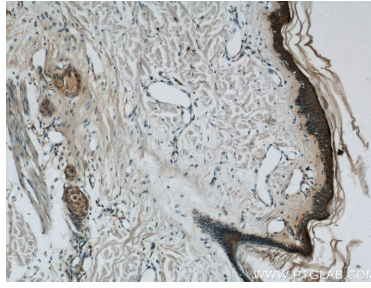
For technical support and original validation data for this product please contact:
T: 1 (888) 4PTGLAB (1-888-478-4522) (toll free in USA), or 1(312) 455-8498 (outside USA)
E: proteintech@ptglab.com
W: ptglab.com

This product is exclusively available under Proteintech Group brand and is not available to purchase from any other manufacturer.

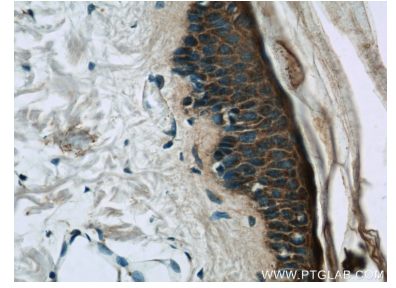
Ausgewählte Validierungsdaten



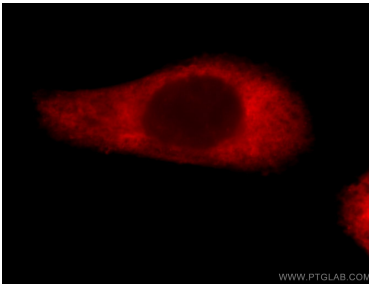
A431 cells were subjected to SDS PAGE followed by western blot with 55439-1-AP (Loricrin antibody) at dilution of 1:1500 incubated at room temperature for 1.5 hours.



Immunohistochemical analysis of paraffin-embedded human skin tissue slide using 55439-1-AP (Loricrin antibody at dilution of 1:50 (under 10x lens).



Immunohistochemical analysis of paraffin-embedded human skin tissue slide using 55439-1-AP (Loricrin antibody at dilution of 1:50 (under 40x lens).



Immunofluorescent analysis of A431 cells using 55439-1-AP (Loricrin antibody) at dilution of 1:25 and Rhodamine-Goat anti-Rabbit IgG.