

Nur für Forschungszwecke

# NOV Polyklonaler Antikörper

Katalog-Nr.:55449-1-AP

1 Publikationen



## Allgemeine Informationen

Katalog-Nr.:  
55449-1-AP

Größe:  
150ul , Konzentration: 300 µg/ml  
durch die Bradford-Methode mit BSA  
als Standard;

Wirt:  
Kaninchen

Isotyp:  
IgG

GenBank-Zugangsnummer:  
NM\_002514

GeneID (NCBI):  
4856

Vollständiger Name:  
nephroblastoma overexpressed gene

Berechnete Masse:  
39 kDa

Reinigungsmethode:  
Antigen-Affinitätsreinigung

Empfohlene Verdünnungen:  
IHC 1:50-1:500

## Anwendungen

Geprüfte Anwendungen:  
IHC,ELISA

In Publikationen genannte Anwendungen:  
IHC

Getestete Reaktivität:  
Human

Zitierte Arten:  
Human

**Hinweis-IHC: Antigendemaskierung mit TE-Puffer pH 9,0 empfohlen. (\*) Wahlweise kann die Antigendemaskierung auch mit Citratpuffer pH 6,0 erfolgen.**

Positivkontrollen:

IHC : humanes Nephroblastomgewebe, humanes Prostatakarzinomgewebe

## Hintergrundinformationen

### Bemerkenswerte Veröffentlichungen

Verfasser	Pubmed ID	Journal	Anwendung
Xiaojian Huang	31454155	J Cell Mol Med	IHC

### Lagerung

Lagerungsbedingungen:  
Bei -20°C lagern.

Lagerungspuffer:

PBS mit 0.02% Natriumazid und 50% Glycerin pH 7.3.

Aliquotieren ist nicht notwendig bei -20°C Lagerung

\*\*\* 20ul-Größen enthalten 0.1% BSA

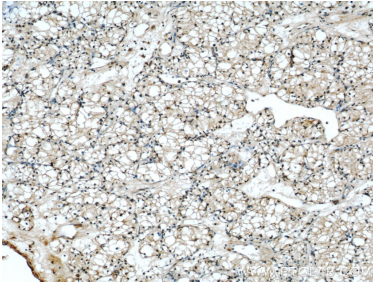
For technical support and original validation data for this product please contact:

T: 1 (888) 4PTGLAB (1-888-478-4522) (toll free in USA), or 1(312) 455-8498 (outside USA)

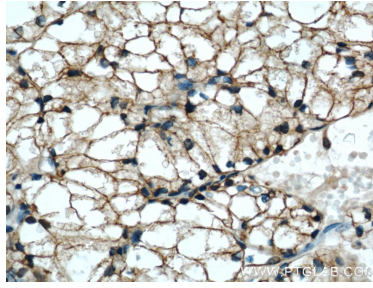
E: proteintech@ptglab.com  
W: ptglab.com

This product is exclusively available under Proteintech Group brand and is not available to purchase from any other manufacturer.

## Ausgewählte Validierungsdaten



Immunohistochemical analysis of paraffin-embedded human nephroblastoma using 55449-1-AP (NOV antibody) at dilution of 1:50 (under 10x lens).



Immunohistochemical analysis of paraffin-embedded human nephroblastoma using 55449-1-AP (NOV antibody) at dilution of 1:50 (under 40x lens).