

Nur für Forschungszwecke

RAB7A Polyklonaler Antikörper

Katalog-Nr.:55469-1-AP

Vorgestelltes Produkt

37 Publikationen



Allgemeine Informationen

Katalog-Nr.: 55469-1-AP	GenBank-Zugangsnummer: NML_004637	Reinigungsmethode: Antigen-Affinitätsreinigung
Größe: 150ul, Konzentration: 1000 µg/ml von7879 Nanodrop;	GeneID (NCBI): RAB7A, member RAS oncogene family	Empfohlene Verdünnungen: WB 1:1000-1:4000 IP 0.5-4.0 ug für IP und 1:500-1:2000 für WB IHC 1:50-1:500
Wirt: Kaninchen	Vollständiger Name: RAB7A, member RAS oncogene family	
Isotyp: IgG	Berechnete Masse: 23 kDa	
	Beobachtete Masse: 23 kDa	

Anwendungen

Geprüfte Anwendungen: FC, IHC, IP, WB, ELISA	Positivkontrollen: WB : L-929-Zellen, A431-Zellen, C6-Zellen, Maushirngewebe, NIH/3T3-Zellen, Rattenhirngewebe, RAW 264.7-Zellen, SH-SY5Y-Zellen
In Publikationen genannte Anwendungen: IHC, WB	IP : SH-SY5Y-Zellen,
Getestete Reaktivität: Human, Maus, Ratte	IHC : humanes Nierengewebe, humanes Magengewebe, humanes Skelettmuskelgewebe
Zitierte Arten: Affe, Hausschwein, Human, Maus, Ratte, Zebrafisch	
Hinweis-IHC: Antigendemaskierung mit TE-Puffer pH 9,0 empfohlen. (*) Wahlweise kann die Antigendemaskierung auch mit Citratpuffer pH 6,0 erfolgen.	

Hintergrundinformationen

RAB7A, also named as RAB7, belongs to the small GTPase superfamily and Rab family. It is involved in late endocytic transport. RAB7A contributes to the maturation of phagosomes (acidification). Defects in RAB7A are the cause of Charcot-Marie-Tooth disease type 2B (CMT2B). This antibody is specific to RAB7A.

Bemerkenswerte Veröffentlichungen

Verfasser	Pubmed ID	Journal	Anwendung
Wenmin Yu	34676302	Open Med (Wars)	IHC
Wenqing Li	31578588	Oncol Rep	
Denghui Wei	32958903	Cell Res	WB

Lagerung

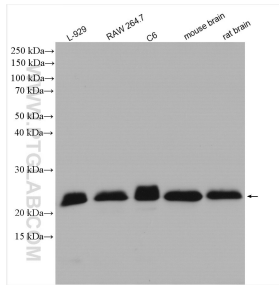
Lagerungsbedingungen:
Bei -20°C lagern. Nach dem Versand ein Jahr lang stabil
Lagerungspuffer:
PBS mit 0.02% Natriumazid und 50% Glycerin pH 7.3.
Aliquotieren ist nicht notwendig bei -20°C Lagerung

*** 20ul-Größen enthalten 0.1% BSA

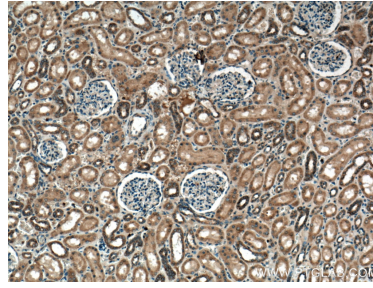
For technical support and original validation data for this product please contact:
T: 1 (888) 4PTGLAB (1-888-478-4522) (toll free in USA), or 1(312) 455-8498 (outside USA)
E: proteintech@ptglab.com
W: ptglab.com

This product is exclusively available under Proteintech Group brand and is not available to purchase from any other manufacturer.

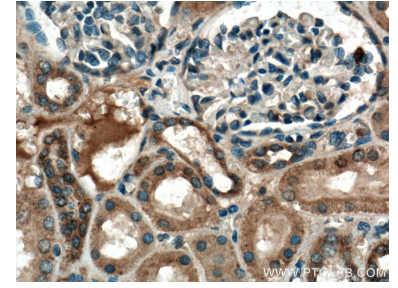
Ausgewählte Validierungsdaten



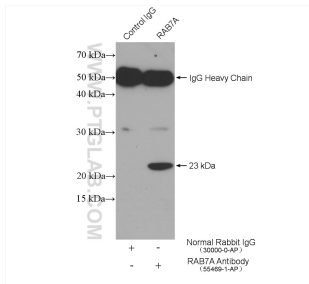
Various lysates were subjected to SDS PAGE followed by western blot with 55469-1-AP (RAB7A antibody) at dilution of 1:2000 incubated at room temperature for 1.5 hours.



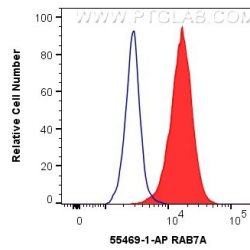
Immunohistochemical analysis of paraffin-embedded human kidney tissue slide using 55469-1-AP (RAB7A antibody) at dilution of 1:200 (under 10x lens). Heat mediated antigen retrieval with Tris-EDTA buffer (pH 9.0).



Immunohistochemical analysis of paraffin-embedded human kidney tissue slide using 55469-1-AP (RAB7A antibody) at dilution of 1:200 (under 40x lens). Heat mediated antigen retrieval with Tris-EDTA buffer (pH 9.0).



IP result of anti-RAB7A (IP:55469-1-AP, 4ug; Detection:55469-1-AP 1:1000) with SH-SY5Y cells lysate 3360 ug.



1x10⁶ A431 cells were intracellularly stained with 0.4 ug Anti-Human RAB7A (55469-1-AP) and CoraLite®488-Conjugated AffiniPure Goat Anti-Rabbit IgG(H+L) at dilution 1:1000 (red), or 0.4 ug Control Antibody. Cells were fixed with 4% PFA and permeabilized with Flow Cytometry Perm Buffer (PF00011-C).