

Nur für Forschungszwecke

# LRRC38 Polyklonaler Antikörper

Katalog-Nr.:55479-1-AP



## Allgemeine Informationen

**Katalog-Nr.:**  
55479-1-AP

**Größe:**  
150ul , Konzentration: 800 µg/ml von  
Nanodrop und 267 µg/ml durch die  
Bradford-Methode mit BSA als  
Standard;

**Wirt:**  
Kaninchen

**Isotyp:**  
IgG

**GenBank-Zugangsnummer:**  
XM\_001713942

**GeneID (NCBI):**  
126755

**Vollständiger Name:**  
leucine rich repeat containing 38

**Berechnete Masse:**  
32 kDa

**Beobachtete Masse:**  
32 kDa

**Reinigungsmethode:**

Antigen-Affinitätsreinigung

**Empfohlene Verdünnungen:**

WB 1:200-1:1000

## Anwendungen

**Geprüfte Anwendungen:**  
WB,ELISA

**Getestete Reaktivität:**  
Human, Maus

**Positivkontrollen:**

WB : RAW 264.7-Zellen,

## Hintergrundinformationen

The large-conductance, calcium- and voltage-activated potassium (BK) channels are characterized by their large conductance of potassium ions (K<sup>+</sup>) through cell membranes. BK channels are widely expressed with diverse functions in different tissues or cell types, consisting of the pore-forming, voltage- and, calcium-sensing alpha subunits, either alone or in association with regulatory subunits (PMID: 25360119; 22547800). LRRC38 belongs to the gamma family of BK channel accessory subunits that regulate channel gating properties.

## Lagerung

**Lagerungsbedingungen:**  
Bei -20°C lagern.

**Lagerungspuffer:**

PBS mit 0.02% Natriumazid und 50% Glycerin pH 7.3.

Aliquotieren ist nicht notwendig bei -20°C Lagerung

**\*\*\* 20ul-Größen enthalten 0.1% BSA**

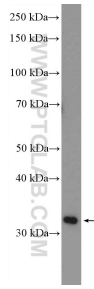
For technical support and original validation data for this product please contact:

T: 1 (888) 4PTGLAB (1-888-478-4522) (toll free  
in USA), or 1(312) 455-8498 (outside USA)

E: proteintech@ptglab.com  
W: ptglab.com

**This product is exclusively available under Proteintech Group brand and is not available to purchase from any other manufacturer.**

## Ausgewählte Validierungsdaten



RAW 264.7 cells were subjected to SDS PAGE followed by western blot with 55479-1-AP (LRRC38 Antibody) at dilution of 1:300 incubated at room temperature for 1.5 hours.