

Nur für Forschungszwecke

Inhibin Beta A Monoklonaler Antikörper



Katalog-Nr.: 60015-1-Ig **2 Publikationen**

Allgemeine Informationen

Katalog-Nr.: 60015-1-Ig	GenBank-Zugangsnummer: BC007858	Reinigungsmethode: Caprylsäure/Ammoniumsulfat-Präzipitation
Größe: 150ul, Konzentration: 1000 µg/ml durch die Bradford-Methode mit BSA als Standard;	GeneID (NCBI): 3624	CloneNo.: 1E3C6
Wirt: Maus	Vollständiger Name: inhibin, beta A	Empfohlene Verdünnungen: WB 1:200-1:1000
Isotyp: IgG1	Berechnete Masse: 47 kDa	
Immunogen Katalognummer: AG1001		

Anwendungen

Geprüfte Anwendungen: WB, ELISA	Positivkontrollen: WB : humanes Hirngewebe,
In Publikationen genannte Anwendungen: WB	
Getestete Reaktivität: Human	
Zitierte Arten: Human	

Hintergrundinformationen

Inhibin β A (INHBA) is a ligand in the transforming growth factor β (TGF- β) superfamily. Inhibin β A forms a disulfide-linked homo-dimer known as activin A, which has been implicated in multiple biologic processes, including neoplastic progression. The inhibin β A can also bind the β B and α isoforms to form activin AB and inhibin, respectively.

Bemerkenswerte Veröffentlichungen

Verfasser	Pubmed ID	Journal	Anwendung
Jian Sun	28009989	Oncotarget	WB
Loei Hendrick H	22204653	J Proteome Res	WB

Lagerung

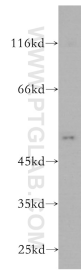
Lagerungsbedingungen:
Bei -20°C lagern. Nach dem Versand ein Jahr lang stabil
Lagerungspuffer:
PBS with 0.1% sodium azide and 50% glycerol pH 7.3.
Aliquotieren ist nicht notwendig bei -20°C Lagerung

***** 20ul-Größen enthalten 0.1% BSA**

For technical support and original validation data for this product please contact:
T: 1 (888) 4PTGLAB (1-888-478-4522) (toll free in USA), or 1(312) 455-8498 (outside USA)
E: proteintech@ptglab.com
W: ptglab.com

This product is exclusively available under Proteintech Group brand and is not available to purchase from any other manufacturer.

Ausgewählte Validierungsdaten



human brain tissue were subjected to SDS PAGE followed by western blot with 60015-1-Ig (Inhibin beta A antibody) at dilution of 1:300 incubated at room temperature for 1.5 hours.