

Nur für Forschungszwecke

# KMO Monoklonaler Antikörper

Katalog-Nr.:60029-1-Ig **3 Publikationen**



## Allgemeine Informationen

<b>Katalog-Nr.:</b> 60029-1-Ig	<b>GenBank-Zugangsnummer:</b> BC005297	<b>Reinigungsmethode:</b> Protein-A-Reinigung
<b>Größe:</b> 150ul , Konzentration: 620 µg/ml durch die Bradford-Methode mit BSA als Standard;	<b>GeneID (NCBI):</b> 8564	<b>CloneNo.:</b> 2D2F2
<b>Wirt:</b> Maus	<b>Vollständiger Name:</b> kynurenine 3-monooxygenase (kynurenine 3-hydroxylase)	<b>Empfohlene Verdünnungen:</b> WB 1:5000-1:50000
<b>Isotyp:</b> IgG1	<b>Berechnete Masse:</b> 486 aa, 56 kDa	
<b>Immunogen Katalognummer:</b> AG1109	<b>Beobachtete Masse:</b> 56 kDa	

## Anwendungen

<b>Geprüfte Anwendungen:</b> WB, ELISA	<b>Positivkontrollen:</b> WB : HeLa-Zellen, PC-3-Zellen, SKOV-3-Zellen
<b>In Publikationen genannte Anwendungen:</b> IF, IHC	
<b>Getestete Reaktivität:</b> Human	
<b>Zitierte Arten:</b> Human, Maus	

## Hintergrundinformationen

KMO(Kynurenine 3-monooxygenase) is a membrane protein located on the outer membrane of mitochondria. Tissue distribution studies have revealed that, in rats, highest enzyme activity is found in kidney and liver, with brain having the least activity in comparison to peripheral organs(PMID: 9237672).

## Bemerkenswerte Veröffentlichungen

Verfasser	Pubmed ID	Journal	Anwendung
NANAKA MORITA	34584567	Oncol Lett	IHC
Ron Korstanje	27020856	J Am Soc Nephrol	IF
Edit Bosnyák	26092774	Neuro Oncol	IHC

## Lagerung

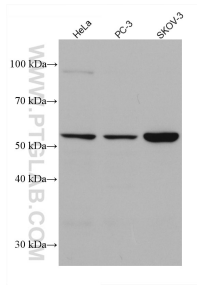
**Lagerungsbedingungen:**  
Bei -20°C lagern. Nach dem Versand ein Jahr lang stabil  
**Lagerungspuffer:**  
PBS mit 0.02% Natriumazid und 50% Glycerin pH 7.3.  
Aliquotieren ist nicht notwendig bei -20°C Lagerung

\*\*\* 20ul-Größen enthalten 0.1% BSA

For technical support and original validation data for this product please contact:  
T: 1 (888) 4PTGLAB (1-888-478-4522) (toll free in USA), or 1(312) 455-8498 (outside USA)  
E: proteintech@ptglab.com  
W: ptglab.com

This product is exclusively available under Proteintech Group brand and is not available to purchase from any other manufacturer.

## Ausgewählte Validierungsdaten



Various lysates were subjected to SDS PAGE followed by western blot with 60029-1-Ig (KMO antibody) at dilution of 1:10000 incubated at room temperature for 1.5 hours.