

Nur für Forschungszwecke

TPI1 Monoklonaler Antikörper

Katalog-Nr.:60036-2-Ig



Allgemeine Informationen

Katalog-Nr.: 60036-2-Ig	GenBank-Zugangsnummer: BC007086	Reinigungsmethode: Antigen-Affinitätsreinigung
Größe: 150ul , Konzentration: 500 µg/ml durch die Bradford-Methode mit BSA als Standard;	GeneID (NCBI): 7167	CloneNo.: 3G11G3
Wirt: Maus	Vollständiger Name: triosephosphate isomerase 1	Empfohlene Verdünnungen: WB 1:500-1:1000
Isotyp: IgG1	Berechnete Masse: 27 kDa	
Immunogen Katalognummer: AG1175	Beobachtete Masse: 27 kDa	

Anwendungen

Geprüfte Anwendungen: WB,ELISA	Positivkontrollen: WB : HEK-293-Zellen, HeLa-Zellen
Getestete Reaktivität: Human	

Hintergrundinformationen

TPI1(Triosephosphate isomerase) is also named as TIM, TPI and belongs to the triosephosphate isomerase family. It is a key enzyme in cell metabolism that controls the glycolytic flow and energy production through the interconversion of dihydroxyacetone phosphate (DHAP) and D-glyceraldehyde 3-phosphate (G3P)(PMID:19251756). Defects in TPI1 are the cause of triosephosphate isomerase deficiency (TPI deficiency). It can exist as a homodimer(PMID:18562316).

Lagerung

Lagerungsbedingungen:
Bei -20°C lagern. Nach dem Versand ein Jahr lang stabil
Lagerungspuffer:
PBS mit 0.02% Natriumazid und 50% Glycerin pH 7.3.
Aliquotieren ist nicht notwendig bei -20°C Lagerung

***** 20ul-Größen enthalten 0.1% BSA**

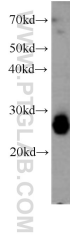
For technical support and original validation data for this product please contact:

T: 1 (888) 4PTGLAB (1-888-478-4522) (toll free
in USA), or 1(312) 455-8498 (outside USA)

E: proteintech@ptglab.com
W: ptglab.com

This product is exclusively available under Proteintech Group brand and is not available to purchase from any other manufacturer.

Ausgewählte Validierungsdaten



HEK-293 cells were subjected to SDS PAGE followed by western blot with 60036-2-Ig (TPI1 antibody) at dilution of 1:500 incubated at room temperature for 1.5 hours.