

Nur für Forschungszwecke

GMF Beta Monoklonaler Antikörper

Katalog-Nr.: 60062-1-Ig **4 Publikationen**



Allgemeine Informationen

| | | |
|--|--|---|
| Katalog-Nr.: 60062-1-Ig | GenBank-Zugangsnummer: BC005359 | Reinigungsmethode: Protein-G-Reinigung |
| Größe: 150ul, Konzentration: 780 µg/ml von Nanodrop und 680 µg/ml durch die Bradford-Methode mit BSA als Standard; | GeneID (NCBI): 2764 | CloneNo.: 3B10A2 |
| Wirt: Maus | Vollständiger Name: glia maturation factor, beta | Empfohlene Verdünnungen: WB 1:1000-1:8000 IHC 1:50-1:500 IF 1:200-1:800 |
| Isotyp: IgG1 | Berechnete Masse: 17 kDa | |
| Immunogen Katalognummer: AG1104 | Beobachtete Masse: 17 kDa | |

Anwendungen

| | |
|---|--|
| Geprüfte Anwendungen: IF, IHC, WB, ELISA | Positivkontrollen: WB : fetales humanes Hirngewebe, Hausschwein-Lebergewebe IHC : humanes Hirngewebe, IF : U-87 MG-Zellen, HeLa-Zellen |
| In Publikationen genannte Anwendungen: IF, IP | |
| Getestete Reaktivität: Hausschwein, Human | |
| Zitierte Arten: Human, Maus | |
| Hinweis-IHC: Antigenmaskierung mit TE-Puffer pH 9,0 empfohlen. (*) Wahlweise kann die Antigenmaskierung auch mit Citratpuffer pH 6,0 erfolgen. | |

Hintergrundinformationen

GMFB, Glia maturation factor beta, is a nerve growth factor implicated in nervous system development. It was reported that GMF-beta promotes the phenotypic expression of glia and neurons and inhibits the proliferation of their respective tumors in culture cells. GMF-beta protein is specific to the brain where it is expressed in glial cells (mainly astrocytes) and insome neurons. Higher levels of GMFB were found in the central nervous system, except for the spinal cord, and in thymus and colon.

Bemerkenswerte Veröffentlichungen

| Verfasser | Pubmed ID | Journal | Anwendung |
|--------------------|-----------|-------------------|-----------|
| Brawnie Petrov | 29531242 | Transl Psychiatry | IP |
| Tong Zhu | 35860559 | Front Oncol | IF |
| Duraisamy Kempuraj | 26275153 | PLoS One | IF |

Lagerung

Lagerungsbedingungen:
Bei -20°C lagern. Nach dem Versand ein Jahr lang stabil
Lagerungspuffer:
PBS mit 0.02% Natriumazid und 50% Glycerin pH 7.3.
Aliquotieren ist nicht notwendig bei -20°C Lagerung

***** 20ul-Größen enthalten 0.1% BSA**

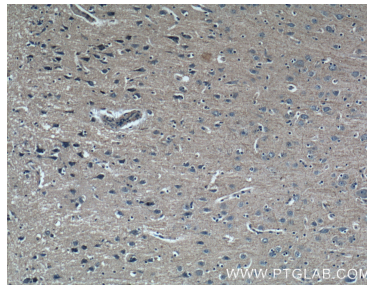
For technical support and original validation data for this product please contact:
T: 1 (888) 4PTGLAB (1-888-478-4522) (toll free in USA), or 1(312) 455-8498 (outside USA)
E: proteintech@ptglab.com
W: ptglab.com

This product is exclusively available under Proteintech Group brand and is not available to purchase from any other manufacturer.

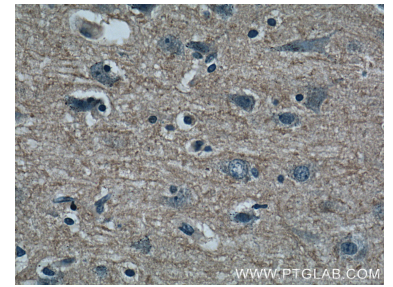
Ausgewählte Validierungsdaten



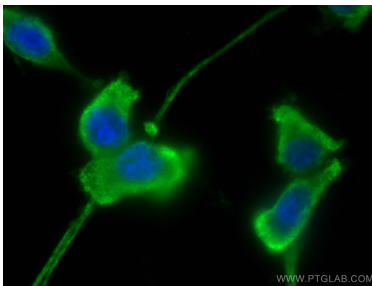
fetal human brain tissue were subjected to SDS PAGE followed by western blot with 60062-1-Ig (GMF-beta antibody at dilution of 1:4000 incubated at room temperature for 1.5 hours.



Immunohistochemical analysis of paraffin-embedded human brain tissue slide using 60062-1-Ig (GMF-beta antibody at dilution of 1:200 (under 10x lens).



Immunohistochemical analysis of paraffin-embedded human brain tissue slide using 60062-1-Ig (GMF-beta antibody at dilution of 1:200 (under 40x lens).



Immunofluorescent analysis of (-20°C Ethanol) fixed U-87 MG cells using GMF Beta antibody (60062-1-Ig, Clone: 3B10A2) at dilution of 1:400 and CoraLite®488-Conjugated AffiniPure Goat Anti-Mouse IgG(H+L).