

Nur für Forschungszwecke

Stanniocalcin 2 Monoklonaler Antikörper



Katalog-Nr.: 60063-1-Ig

Vorgestelltes Produkt

6 Publikationen

Allgemeine Informationen

Katalog-Nr.: 60063-1-Ig	GenBank-Zugangsnummer: BC000658	Reinigungsmethode: Protein-A-Reinigung
Größe: 150ul, Konzentration: 2196 µg/ml von 8614 Nanodrop und 1000 µg/ml durch die Bradford-Methode mit BSA als Standard;	GeneID (NCBI): stanniocalcin 2	CloneNo.: 4H1E7
Wirt: Maus	Vollständiger Name: stanniocalcin 2	Empfohlene Verdünnungen: WB 1:1000-1:6000 IHC 1:20-1:200 IF 1:50-1:500
Isotyp: IgG1	Berechnete Masse: 33 kDa	
Immunogen Katalognummer: AG0359	Beobachtete Masse: 44 kDa	

Anwendungen

Geprüfte Anwendungen:

IF, IHC, WB, ELISA

In Publikationen genannte Anwendungen:

IHC, WB

Getestete Reaktivität:

Hausschwein, Human, Maus

Zitierte Arten:

Human, Maus

Hinweis-IHC: Antigenmaskierung mit TE-Puffer pH 9,0 empfohlen. (*) Wahlweise kann die Antigenmaskierung auch mit Citratpuffer pH 6,0 erfolgen.

Positivkontrollen:

WB: A549-Zellen, Hausschwein-Hirngewebe, HCT 116-Zellen, HEK-293-Zellen, HepG2-Zellen, HT-29-Zellen, PC-3-Zellen

IHC: humanes Mammakarzinomgewebe, humanes Magenkrebsgewebe, humanes Nierengewebe

IF: HeLa-Zellen,

Hintergrundinformationen

Stanniocalcin (STC) is a family of secreted glycoprotein hormones that originally discovered in the corpuscles of Stannius, an endocrine gland of fish. STC1 and STC2, two homologues of STC family, are reported to involve in calcium and phosphate homeostasis. It is expressed in a wide variety of tissues such as kidney, spleen, heart, and pancreas. The protein may play a role in the regulation of renal and intestinal calcium and phosphate transport, cell metabolism, or cellular calcium/phosphate homeostasis. STC2 overexpression could promote tumor cell proliferation, invasion and metastasis in prostate cancer, ovarian cancer or neuroblastoma. STC2 is also vital for cytoprotective properties when exposed to ER stress and hypoxia.

Bemerkenswerte Veröffentlichungen

Verfasser	Pubmed ID	Journal	Anwendung
Bo Yu	33774276	Biochem Biophys Res Commun	IHC, WB
Menghua Cai	30902679	Neuroscience	WB
Zhixian WuJin	35300206	J Hepatocell Carcinoma	IHC

Lagerung

Lagerungsbedingungen:

Bei -20°C lagern. Nach dem Versand ein Jahr lang stabil

Lagerungspuffer:

PBS mit 0.02% Natriumazid und 50% Glycerin pH 7.3.

Aliquotieren ist nicht notwendig bei -20°C Lagerung

*** 20ul-Größen enthalten 0.1% BSA

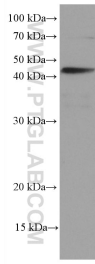
For technical support and original validation data for this product please contact:

T: 1 (888) 4PTGLAB (1-888-478-4522) (toll free in USA), or 1(312) 455-8498 (outside USA)

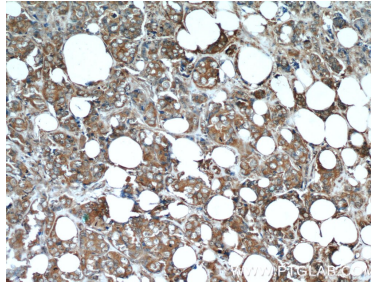
E: proteintech@ptglab.com
W: ptglab.com

This product is exclusively available under Proteintech Group brand and is not available to purchase from any other manufacturer.

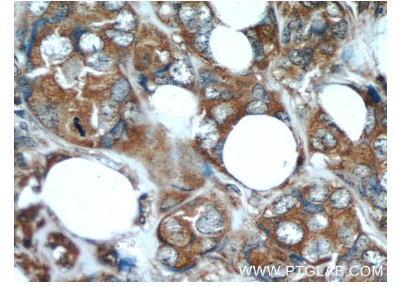
Ausgewählte Validierungsdaten



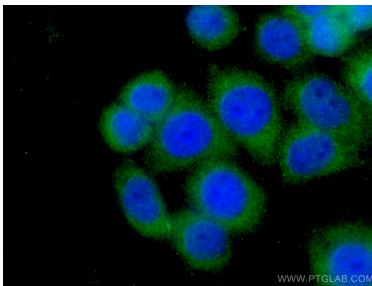
A549 cells were subjected to SDS PAGE followed by western blot with 60063-1-Ig (Stanniocalcin 2 antibody) at dilution of 1:3000 incubated at room temperature for 1.5 hours.



Immunohistochemical analysis of paraffin-embedded human breast cancer using 60063-1-Ig (Stanniocalcin 2 antibody) at dilution of 1:50 (under 10x lens).



Immunohistochemical analysis of paraffin-embedded human breast cancer using 60063-1-Ig (Stanniocalcin 2 antibody) at dilution of 1:50 (under 40x lens).



Immunofluorescent analysis of (-20°C Ethanol) fixed HeLa cells using 60063-1-Ig (Stanniocalcin 2 antibody) at dilution of 1:100 and CoraLite488-Conjugated AffiniPure Goat Anti-Mouse IgG(H+L).