

Allgemeine Informationen

Katalog-Nr.:

60073-1-Ig

Größe:

150ul , Konzentration: 1500 µg/ml durch die Bradford-Methode mit BSA als Standard;

Wirt:

Maus

Isotyp:

IgG1

Immunogen Katalognummer:

AG0789

GenBank-Zugangsnummer:

BC006498

GeneID (NCBI):

6240

Vollständiger Name:

ribonucleotide reductase M1

Berechnete Masse:

90 kDa

Beobachtete Masse:

90 kDa

Reinigungsmethode:

Protein-G-Reinigung

CloneNo.:

4C12E10

Empfohlene Verdünnungen:

WB 1:500-1:1000

IP 0.5-4.0 ug für IP und 1:500-1:2000

für WB

IHC 1:3000-1:8000

Anwendungen

Geprüfte Anwendungen:

FC, IHC, IP, WB, ELISA

In Publikationen genannte Anwendungen:

IF, IHC, WB

Getestete Reaktivität:

Human, Maus

Zitierte Arten:

Human

Hinweis-IHC: Antigendemaskierung mit TE-Puffer pH 9,0 empfohlen. (*) Wahlweise kann die Antigendemaskierung auch mit Citratpuffer pH 6,0 erfolgen.

Positivkontrollen:

WB : K-562-Zellen,

IP : K-562-Zellen,

IHC : humanes Mammakarzinomgewebe, humanes Kolonkarzinomgewebe, humanes Lungenkarzinomgewebe, humanes Ovarialkarzinomgewebe, humanes Urothelkarzinomgewebe, humanes Zervixkarzinomgewebe

Hintergrundinformationen

Ribonucleoside-diphosphate reductase functions as a heterodimer of a large and a small subunits in deoxyribonucleotide synthesis. RRM1 constitutes to the large subunit (R1) of ribonucleotide reductase, and it can either form heterodimer with small subunit RRM or RRM2B. RRM1 provides the precursors necessary for DNA synthesis. RRM1 can not be detected in quiescent cells, while its mRNA and protein are present throughout the cell cycle in cycling cells (PMID:8188248). Researches showed that RRM1 is involved in carcinogenesis, tumor progression, and the resistance of non-small-cell lung cancer (NSCLC) to treatment. Low level expression of RRM1 in NSCLC is associated with poor survival (PMID:17314339).

Bemerkenswerte Veröffentlichungen

Verfasser	Pubmed ID	Journal	Anwendung
Marcus J C Long	31836351	Cell Chem Biol	WB, IF
Lv Chao C	23621919	World J Surg Oncol	IHC
Lifei Fan	28467790	Oncotarget	WB

Lagerung

Lagerungsbedingungen:

Bei -20°C lagern. Nach dem Versand ein Jahr lang stabil

Lagerungspuffer:

PBS mit 0.02% Natriumazid und 50% Glycerin pH 7.3.

Aliquotieren ist nicht notwendig bei -20°C Lagerung

***** 20ul-Größen enthalten 0.1% BSA**

For technical support and original validation data for this product please contact:

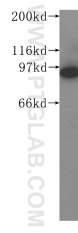
T: 1 (888) 4PTGLAB (1-888-478-4522) (toll free in USA), or 1(312) 455-8498 (outside USA)

E: proteintech@ptglab.com

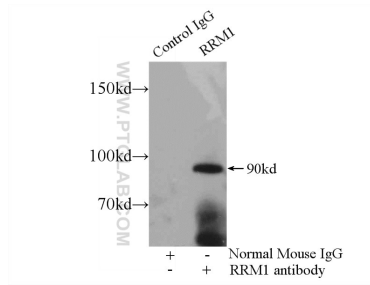
W: ptglab.com

This product is exclusively available under Proteintech Group brand and is not available to purchase from any other manufacturer.

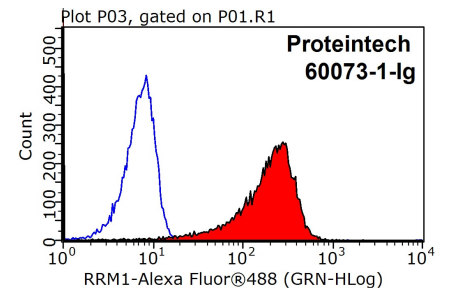
Ausgewählte Validierungsdaten



K-562 cells were subjected to SDS PAGE followed by western blot with 60073-1-Ig (RRM1 antibody) at dilution of 1:500 incubated at room temperature for 1.5 hours.



IP Result of anti-RRM1 (IP:60073-1-Ig, 5ug; Detection:60073-1-Ig 1:1000) with K-562 cells lysate 3200ug.



1X10⁶ HepG2 cells were stained with .2ug RRM1 antibody (60073-1-Ig, red) and control antibody (blue). Fixed with 90% MeOH blocked with 3% BSA (30 min). Alexa Fluor 488-conjugated AffiniPure Goat Anti-Mouse IgG(H+L) with dilution 1:1000.