

Nur für Forschungszwecke

# BCRP/ABCG2 Monoklonaler Antikörper



Katalog-Nr.: 60080-1-Ig **2 Publikationen**

## Allgemeine Informationen

<b>Katalog-Nr.:</b> 60080-1-Ig	<b>GenBank-Zugangsnummer:</b> BC021281	<b>Reinigungsmethode:</b> Caprylsäure/Ammoniumsulfat-Präzipitation
<b>Größe:</b> 150ul, Konzentration: 1320 µg/ml durch die Bradford-Methode mit BSA als Standard;	<b>GeneID (NCBI):</b> 9429	<b>CloneNo.:</b> 1D5F8
<b>Wirt:</b> Maus	<b>Vollständiger Name:</b> ATP-binding cassette, sub-family G (WHITE), member 2	<b>Empfohlene Verdünnungen:</b> WB 1:500-1:1000 IP 0.5-4.0 µg für IP und 1:500-1:2000 für WB
<b>Isotyp:</b> IgG1	<b>Berechnete Masse:</b> 70 kDa	
<b>Immunogen Katalognummer:</b> AG4869	<b>Beobachtete Masse:</b> 70-80 kDa, 140-160 kDa	

## Anwendungen

<b>Geprüfte Anwendungen:</b> IP, WB, ELISA	<b>Positivkontrollen:</b> WB: Jurkat-Zellen, IP: NCCIT cell,
<b>In Publikationen genannte Anwendungen:</b> WB	
<b>Getestete Reaktivität:</b> Human	
<b>Zitierte Arten:</b> Maus	

## Hintergrundinformationen

BCRP (breast cancer resistance protein) confers a broad spectrum of drug resistance and the expression of BCRP is enhanced in several cancer cell models. It has ATPase activity and belongs to a family of multiple drug resistant proteins. Data also indicated that BCRP might be an early marker for some stem cells.

## Bemerkenswerte Veröffentlichungen

Verfasser	Pubmed ID	Journal	Anwendung
Simiao Yu	36403705	Fish Shellfish Immunol	WB
Jiaxue Peng	37087072	J Nutr Biochem	WB

## Lagerung

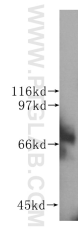
**Lagerungsbedingungen:**  
Bei -20°C lagern. Nach dem Versand ein Jahr lang stabil  
**Lagerungspuffer:**  
PBS with 0.1% sodium azide and 50% glycerol pH 7.3.  
Aliquotieren ist nicht notwendig bei -20°C Lagerung

**\*\*\* 20ul-Größen enthalten 0.1% BSA**

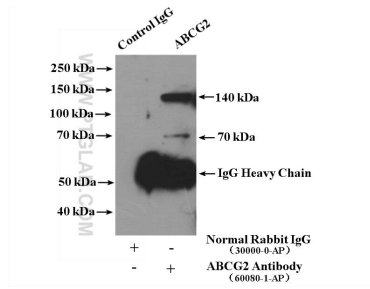
For technical support and original validation data for this product please contact:  
T: 1 (888) 4PTGLAB (1-888-478-4522) (toll free in USA), or 1(312) 455-8498 (outside USA)  
E: proteintech@ptglab.com  
W: ptglab.com

This product is exclusively available under Proteintech Group brand and is not available to purchase from any other manufacturer.

## Ausgewählte Validierungsdaten



Jurkat cells were subjected to SDS PAGE followed by western blot with 60080-1-Ig (BCRP/ABCG2 antibody) at dilution of 1:500 incubated at room temperature for 1.5 hours.



IP Result of anti-BCRP/ABCG2 (IP:60080-1-Ig, 4ug; Detection:60080-1-Ig 1:1000) with NCCIT cell lysate 2000ug.