

Nur für Forschungszwecke

EEF1D Monoklonaler Antikörper

Katalog-Nr.:60085-1-Ig

Vorgestelltes Produkt

5 Publikationen



Allgemeine Informationen

Katalog-Nr.: 60085-1-Ig	GenBank-Zugangsnummer: BC007847	Reinigungsmethode: Protein-A-Reinigung
Größe: 150ul, Konzentration: 1000 µg/ml von1936 Nanodrop und 1000 µg/ml durch die Bradford-Methode mit BSA als Standard;	GeneID (NCBI): 1936	CloneNo.: 3B1B11
Wirt: Maus	Vollständiger Name: eukaryotic translation elongation factor 1 delta (guanine nucleotide exchange protein)	Empfohlene Verdünnungen: WB 1:500-1:2000 IHC 1:50-1:500 IF 1:10-1:100
Isotyp: IgG1	Berechnete Masse: 31 kDa	
Immunogen Katalognummer: AG0983	Beobachtete Masse: 35-40 kDa	

Anwendungen

Geprüfte Anwendungen: IF, IHC, WB, ELISA	Positivkontrollen: WB : Jurkat-Zellen, HeLa-Zellen, MCF-7-Zellen, NIH/3T3-Zellen, RAW 264.7-Zellen IHC : humanes Pankreaskarzinomgewebe, humanes Hautgewebe IF : MCF-7-Zellen, HeLa-Zellen
In Publikationen genannte Anwendungen: IF, IP, WB	
Getestete Reaktivität: Human, Maus, Ratte	
Zitierte Arten: Human, Maus	
Hinweis-IHC: Antigenmaskierung mit TE-Puffer pH 9,0 empfohlen. (*) Wahlweise kann die Antigenmaskierung auch mit Citratpuffer pH 6,0 erfolgen.	

Hintergrundinformationen

EEF1D, also named as EF1D and EF 1 delta, belongs to the EF-1-beta/EF-1-delta family. It is a subunit of the elongation factor-1 complex, which is responsible for the enzymatic delivery of aminoacyl tRNAs to the ribosome. EF-1-beta and EF-1-delta stimulate the exchange of GDP bound to EF-1-alpha to GTP. EEF1D is phosphorylated upon DNA damage, probably by ATM or ATR. The calculated molecular weight of EEF1D is a 31 kDa, but the modified protein is about 35-40 kDa. (PMID: 21936567)

Bemerkenswerte Veröffentlichungen

Verfasser	Pubmed ID	Journal	Anwendung
Jeremy A Whitson	28951044	Free Radic Biol Med	WB
Qingxia Gao	33087462	J Virol	WB,IF
Shuhei Sammaibashi	30008712	Front Microbiol	WB

Lagerung

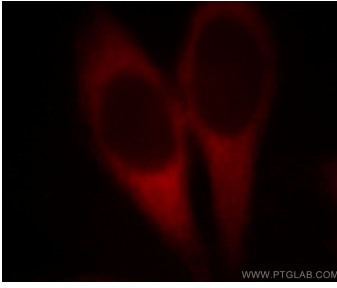
Lagerungsbedingungen:
Bei -20°C lagern. Nach dem Versand ein Jahr lang stabil
Lagerungspuffer:
PBS with 0.1% sodium azide and 50% glycerol pH 7.3.
Aliquotieren ist nicht notwendig bei -20°C Lagerung

*** 20ul-Größen enthalten 0.1% BSA

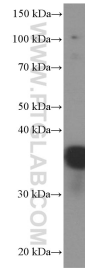
For technical support and original validation data for this product please contact:
T: 1 (888) 4PTGLAB (1-888-478-4522) (toll free in USA), or 1(312) 455-8498 (outside USA)
E: proteintech@ptglab.com
W: ptglab.com

This product is exclusively available under Proteintech Group brand and is not available to purchase from any other manufacturer.

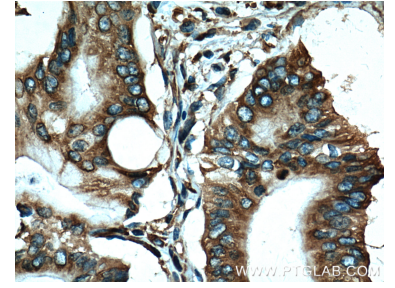
Ausgewählte Validierungsdaten



Immunofluorescent analysis of MCF-7 cells, using EEF1D antibody 60085-1-Ig at 1:25 dilution and Rhodamine-labeled goat anti-mouse IgG (red)..



Jurkat cells were subjected to SDS PAGE followed by western blot with 60085-1-Ig (EEF1D Antibody) at dilution of 1:1000 incubated at room temperature for 1.5 hours.



Immunohistochemical analysis of paraffin-embedded human pancreas cancer tissue slide using 60085-1-Ig (EEF1D Antibody) at dilution of 1:200 (under 40x lens). Heat mediated antigen retrieval with Tris-EDTA buffer (pH 9.0).