

Nur für Forschungszwecke

EEF1D Monoklonaler Antikörper

Katalog-Nr.:60085-2-Ig

Vorgestelltes Produkt

1 Publikationen



Allgemeine Informationen

Katalog-Nr.:
60085-2-Ig

Größe:
150ul, Konzentration: 1700 µg/ml von1936
Nanodrop und 1000 µg/ml durch die
Bradford-Methode mit BSA als
Standard;

Wirt:

Maus

Isotyp:

IgG1

Immunogen Katalognummer:
AG0983

GenBank-Zugangsnummer:

BC007847

GeneID (NCBI):

1936

Vollständiger Name:

eukaryotic translation elongation
factor 1 delta (guanine nucleotide
exchange protein)

Berechnete Masse:

31 kDa

Beobachtete Masse:

35-40 kDa

Reinigungsmethode:

Protein-A-Reinigung

CloneNo.:

3G4C4

Empfohlene Verdünnungen:

WB 1:500-1:2000

IP 0.5-4.0 µg für IP und 1:500-1:2000

für WB

IHC 1:20-1:200

Anwendungen

Geprüfte Anwendungen:

IHC, IP, WB, ELISA

In Publikationen genannte Anwendungen:

IF, WB

Getestete Reaktivität:

Human, Maus, Ratte

Zitierte Arten:

Human

**Hinweis-IHC: Antigendemaskierung mit TE-
Puffer pH 9,0 empfohlen. (*) Wahlweise
kann die Antigendemaskierung auch mit
Citratpuffer pH 6,0 erfolgen.**

Positivkontrollen:

WB: Transfizierte MCF-7-Zellen, HeLa-Zellen, Jurkat-
Zellen, MCF-7-Zellen, NIH/3T3-Zellen, RAW 264.7-
Zellen

IP: MCF-7-Zellen,

IHC: humanes Pankreaskarzinomgewebe,

Hintergrundinformationen

EEF1D, also named as EF1D and EF 1 delta, belongs to the EF-1-beta/EF-1-delta family. It is a subunit of the elongation factor-1 complex, which is responsible for the enzymatic delivery of aminoacyl tRNAs to the ribosome. EF-1-beta and EF-1-delta stimulate the exchange of GDP bound to EF-1-alpha to GTP. EEF1D is phosphorylated upon DNA damage, probably by ATM or ATR. The calculated molecular weight of EEF1D is a 31 kDa, but the modified protein is about 35-40 kDa. (PMID: 21936567)

Bemerkenswerte Veröffentlichungen

Verfasser	Pubmed ID	Journal	Anwendung
Qingxia Gao	33087462	J Virol	WB,IF

Lagerung

Lagerungsbedingungen:

Bei -20°C lagern. Nach dem Versand ein Jahr lang stabil

Lagerungspuffer:

PBS with 0.1% sodium azide and 50% glycerol pH 7.3.

Aliquotieren ist nicht notwendig bei -20°C Lagerung

*** 20ul-Größen enthalten 0.1% BSA

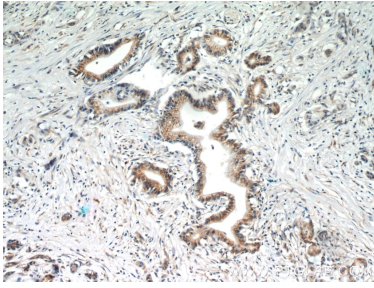
For technical support and original validation data for this product please contact:

T: 1 (888) 4PTGLAB (1-888-478-4522) (toll free
in USA), or 1(312) 455-8498 (outside USA)

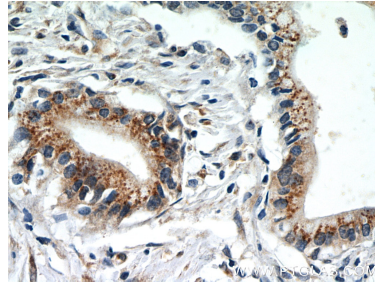
E: proteintech@ptglab.com
W: ptglab.com

This product is exclusively available under Proteintech
Group brand and is not available to purchase from any
other manufacturer.

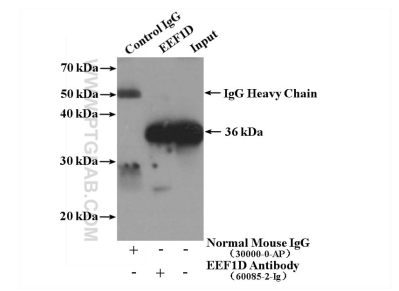
Ausgewählte Validierungsdaten



Immunohistochemical analysis of paraffin-embedded human pancreas cancer slide using 60085-2-Ig (EEF1D Antibody) at dilution of 1:50.



Immunohistochemical analysis of paraffin-embedded human pancreas cancer slide using 60085-2-Ig (EEF1D Antibody) at dilution of 1:50.



IP Result of anti-EEF1D (IP:60085-2-Ig, 5ug; Detection:60085-2-Ig 1:1000) with MCF-7 cells lysate 3200ug.