

Nur für Forschungszwecke

CTAGE1 Monoklonaler Antikörper

Katalog-Nr.:60087-1-Ig



Allgemeine Informationen

Katalog-Nr.: 60087-1-Ig	GenBank-Zugangsnummer: BC031065	Reinigungsmethode: Protein-A-Reinigung
Größe: 150ul, Konzentration: 1800 µg/ml von64693 Nanodrop und 1000 µg/ml durch die Bradford-Methode mit BSA als Standard;	GeneID (NCBI): von64693	CloneNo.: 3B4C2
Wirt: Maus	Vollständiger Name: cutaneous T-cell lymphoma- associated antigen 1	Empfohlene Verdünnungen: WB 1:500-1:2000 IHC 1:50-1:500 IF 1:10-1:100
Isotyp: IgG2b	Berechnete Masse: 754 aa, 89 kDa	
Immunogen Katalognummer: AG3948	Beobachtete Masse: 120 kDa	

Anwendungen

Geprüfte Anwendungen: IF, IHC, WB, ELISA	Positivkontrollen:
Getestete Reaktivität: Human, Maus	WB: HeLa-Zellen, IHC: Maushodengewebe, IF: MCF-7-Zellen,
Hinweis-IHC: Antigendemaskierung mit TE-Puffer pH 9,0 empfohlen. (*) Wahlweise kann die Antigendemaskierung auch mit Citratpuffer pH 6,0 erfolgen.	

Hintergrundinformationen

Lagerung

Lagerungsbedingungen:
Bei -20°C lagern. Nach dem Versand ein Jahr lang stabil
Lagerungspuffer:
PBS with 0.1% sodium azide and 50% glycerol pH 7.3.
Aliquotieren ist nicht notwendig bei -20°C Lagerung

*** 20ul-Größen enthalten 0.1% BSA

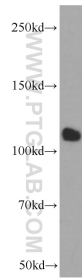
For technical support and original validation data for this product please contact:

T: 1 (888) 4PTGLAB (1-888-478-4522) (toll free
in USA), or 1(312) 455-8498 (outside USA)

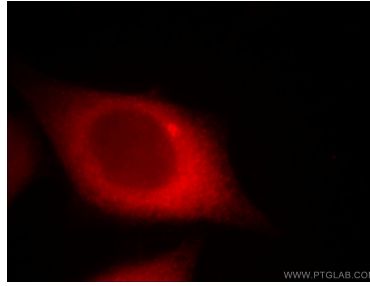
E: proteintech@ptglab.com
W: ptglab.com

This product is exclusively available under Proteintech Group brand and is not available to purchase from any other manufacturer.

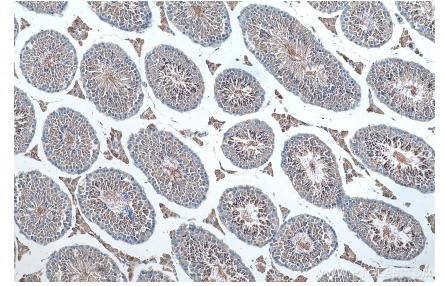
Ausgewählte Validierungsdaten



HeLa cells were subjected to SDS PAGE followed by western blot with 60087-1-Ig (CTAGE1 Antibody) at dilution of 1:1000 incubated at room temperature for 1.5 hours.



Immunofluorescent analysis of MCF-7 cells, using CTAGE1 antibody 60087-1-Ig at 1:25 dilution and Rhodamine-labeled goat anti-mouse IgG (red).



Immunohistochemical analysis of paraffin-embedded mouse testis tissue slide using 60087-1-Ig (CTAGE1 antibody) at dilution of 1:200 (under 10x lens). Heat mediated antigen retrieval with Tris-EDTA buffer (pH 9.0).