

Nur für Forschungszwecke

APOBEC3G Monoklonaler Antikörper



Katalog-Nr.:60100-1-Ig

Vorgestelltes Produkt

2 Publikationen

Allgemeine Informationen

Katalog-Nr.: 60100-1-Ig	GenBank-Zugangsnummer: BC024268	Reinigungsmethode: Protein-A-Reinigung
Größe: 150ul , Konzentration: 753 µg/ml durch die Bradford-Methode mit BSA als Standard;	GeneID (NCBI): 60489	CloneNo.: 5G10A8
Wirt: Maus	Vollständiger Name: apolipoprotein B mRNA editing enzyme, catalytic polypeptide-like 3G	Empfohlene Verdünnungen: WB 1:200-1:1000 IHC 1:20-1:200 IF 1:10-1:100
Isotyp: IgG2b	Berechnete Masse: 46 kDa	
Immunogen Katalognummer: AG7770	Beobachtete Masse: 46 kDa	

Anwendungen

Geprüfte Anwendungen: IF, IHC, WB, ELISA	Positivkontrollen: WB : A375-Zellen, PC-3-Zellen IHC : humanes Mammakarzinomgewebe, IF : C6-Zellen,
In Publikationen genannte Anwendungen: IHC, WB	
Getestete Reaktivität: Human, Maus, Ratte	
Zitierte Arten: Human	
Hinweis-IHC: Antigendemaskierung mit TE-Puffer pH 9,0 empfohlen. (*) Wahlweise kann die Antigendemaskierung auch mit Citratpuffer pH 6,0 erfolgen.	

Hintergrundinformationen

APOBEC3G(apolipoprotein B mRNA-editing enzyme, catalytic polypeptide-like 3G,also known as CEM15), a member of the APOBEC family of cytidine deaminase-editing enzymes, is a potent DNA mutator that can be packaged into budding retroviruses.HA-tagged APOBEC3G can be expressed in 293T cells, which do not express APOBEC3G endogenously,in addition 22- and 24-kDa proteolytic degradation fragments can be detected by western blot(PMID:14672928). It has 2 isoforms produced by alternative splicing.

Bemerkenswerte Veröffentlichungen

Verfasser	Pubmed ID	Journal	Anwendung
Ruidong Chen	28098260	Sci Rep	WB
Huanrong Lan	24753761	Int J Clin Exp Med	IHC

Lagerung

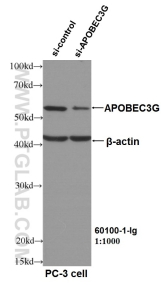
Lagerungsbedingungen:
Bei -20°C lagern. Nach dem Versand ein Jahr lang stabil
Lagerungspuffer:
PBS mit 0.02% Natriumazid und 50% Glycerin pH 7.3.
Aliquotieren ist nicht notwendig bei -20°C Lagerung

*** 20ul-Größen enthalten 0.1% BSA

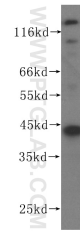
For technical support and original validation data for this product please contact:
T: 1 (888) 4PTGLAB (1-888-478-4522) (toll free in USA), or 1(312) 455-8498 (outside USA)
E: proteintech@ptglab.com
W: ptglab.com

This product is exclusively available under Proteintech Group brand and is not available to purchase from any other manufacturer.

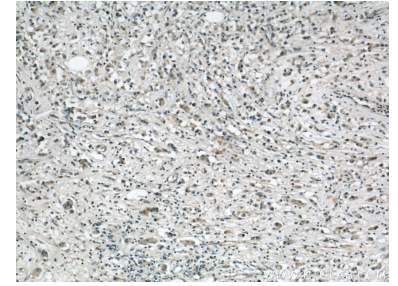
Ausgewählte Validierungsdaten



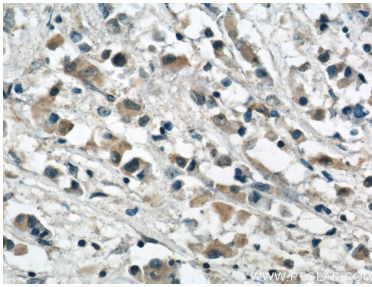
WB result of APOBEC3G antibody (60100-1-Ig, 1:1000) with si-Control and si-APOBEC3G transfected PC-3 cells.



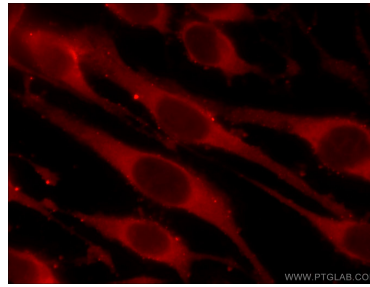
A375 cells were subjected to SDS PAGE followed by western blot with 60100-1-Ig (APOBEC3G antibody) at dilution of 1:200 incubated at room temperature for 1.5 hours.



Immunohistochemical analysis of paraffin-embedded human breast cancer using 60100-1-Ig(APOBEC3G antibody) at dilution of 1:50 (under 10x lens).



Immunohistochemical analysis of paraffin-embedded human breast cancer using 60100-1-Ig(APOBEC3G antibody) at dilution of 1:50 (under 40x lens).



Immunofluorescent analysis of C6 cells using 60100-1-Ig (APOBEC3G antibody) at dilution of 1:25 and Rhodamine-Goat anti-Mouse IgG.