

Allgemeine Informationen

Katalog-Nr.: 60113-1-Ig	GenBank-Zugangsnummer: BC022261	Reinigungsmethode: Protein-A-Reinigung
Größe: 150ul , Konzentration: 1900 µg/ml von51156 Nanodrop und 1000 µg/ml durch die Bradford-Methode mit BSA als Standard;	GeneID (NCBI): 51156	CloneNo.: 5B3C9
Wirt: Maus	Vollständiger Name: serpin peptidase inhibitor, clade A (alpha-1 antiproteinase, antitrypsin), member 10	Empfohlene Verdünnungen: WB 1:1500-1:6000 IHC 1:50-1:500 IF 1:400-1:1600
Isotyp: IgG2a	Berechnete Masse: 444 aa, 51 kDa	
Immunogen Katalognummer: AG2420	Beobachtete Masse: 51 kDa	

Anwendungen

Geprüfte Anwendungen: IF, IHC, WB, ELISA	Positivkontrollen: WB : HepG2-Zellen, Hausschwein-Lebergewebe, L02-Zellen, Rattenlebergewebe IHC : humanes Lebergewebe, IF : HepG2-Zellen, humanes Lebergewebe
In Publikationen genannte Anwendungen: IHC	
Getestete Reaktivität: Hausschwein, Human, Ratte	
Zitierte Arten: Human	
Hinweis-IHC: Antigenmaskierung mit TE-Puffer pH 9,0 empfohlen. (*) Wahlweise kann die Antigenmaskierung auch mit Citratpuffer pH 6,0 erfolgen.	

Hintergrundinformationen

SERPINA10 belongs to the serpin family. It is predominantly expressed in the liver and secreted in plasma. It inhibits the activity of coagulation factors Xa and XIa in the presence of protein Z, calcium and phospholipid. Mutations in this gene are associated with venous thrombosis.

Bemerkenswerte Veröffentlichungen

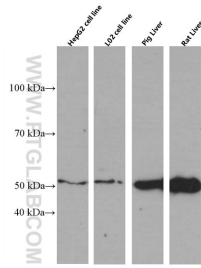
Verfasser	Pubmed ID	Journal	Anwendung
Wenwen Guo	34888242	Front Oncol	IHC

Lagerung

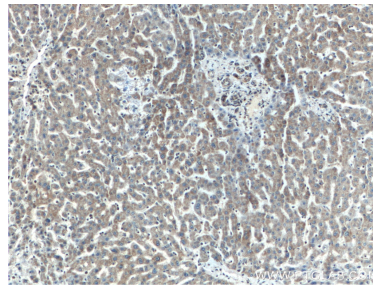
Lagerungsbedingungen:
Bei -20°C lagern. Nach dem Versand ein Jahr lang stabil
Lagerungspuffer:
PBS mit 0.02% Natriumazid und 50% Glycerin pH 7.3.
Aliquotieren ist nicht notwendig bei -20°C Lagerung

*** 20ul-Größen enthalten 0.1% BSA

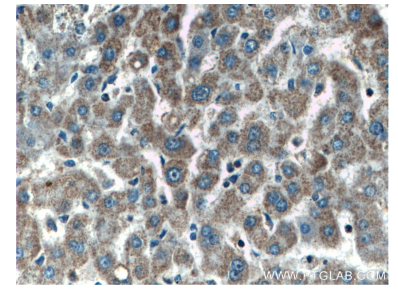
Ausgewählte Validierungsdaten



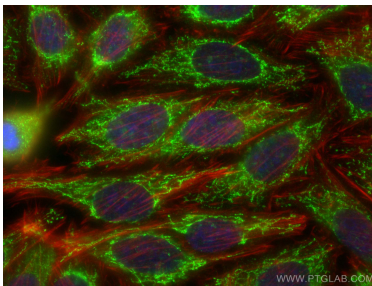
Various lysates were subjected to SDS PAGE followed by western blot with 60113-1-Ig (SERPINA10 antibody) at dilution of 1:3000 incubated at room temperature for 1.5 hours.



Immunohistochemical analysis of paraffin-embedded human liver tissue slide using 60113-1-Ig (SERPINA10 antibody) at dilution of 1:200 (under 10x lens).



Immunohistochemical analysis of paraffin-embedded human liver tissue slide using 60113-1-Ig (SERPINA10 antibody) at dilution of 1:200 (under 40x lens).



Immunofluorescent analysis of (-20°C Ethanol) fixed HepG2 cells using SERPINA10 antibody (60113-1-Ig, Clone: 5B3C9) at dilution of 1:800 and CoraLite®488-Conjugated AffiniPure Goat Anti-Mouse IgG(H+L), CL594-phalloidin (red).